

Seit 1882 - Made in Germany.

Produktübersicht  
Bodenwaagen



# BODENWAAGE

*Wir bieten Lösungen...*

*...keine Kompromisse!*

## BODENWAAGE (SH)



H8C/IP67  
**hochwertige Wägezellen**  
für industriellen Einsatz



**höhenverstellbare Pendelfüße**



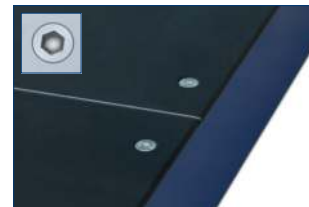
RAL 9005  
**Lastplatte/Brückenblech**  
pulverbeschichtet oder verzinkt



RAL 5010  
**unterschiedliche Ausführungen möglich**  
mit einseitigem (lange Seite, I) oder umlaufendem Rammschutz



RAL 5010  
mit Einbaurahmen



**Lastplatte verschraubt**  
versenkte Schrauben



**leicht zu Reinigen**



**Klemmkasten**  
Polyester/IP66



**Unterbau**  
pulverbeschichtet oder verzinkt



### Zubehör

Die JW-Bodenwaagen und das JW-Industrie-Wägeterminal sind optimal aufeinander abgestimmt. Sollte kein JW-Wägeterminal an die Waage angeschlossen werden, muss die Kompatibilität der Wägezellen in Verbindung mit dem verwendeten Wägeterminal geprüft werden!



BOW

### Ihre Vorteile auf einen Blick:

#### Bodenwaage (SH)

Die Bodenwaage ermöglicht eine schnelle Gewichtsermittlung. Mit einer Plattformgröße von 1000 x 800 mm bis 2000 x 2000 mm und einer Aufbauhöhe 120/140 mm ermöglicht die robuste Waage das einfache Verwiegen von Lasten bis 6000 kg. Die Wägezellen (vernickelt) besitzen die Schutzart IP67.

Standardmäßig wird die Bodenwaage als Aufstellwaage montiert. Optional kann die Waage mittels Montageeinbaurahmen als Unterflurwaage ebenerdig verbaut werden. Die optional erhältlichen Auffahr- rampen ermöglichen das sichere Be- oder Überfahren der Waage.

#### Individuell konfigurierbar

Unser modulares System erlaubt es Ihnen, sich genau die Bodenwaage zusammenzustellen, die „maßgeschneidert“ zu Ihnen und Ihren Anforderungen passt.

So kombinieren Sie flexibel die passende Plattformgröße mit dem notwendigen Wägebereich (**bis 6000 kg**) und wählen die zu Ihren Einsatzbedingungen passende Ausführung.

Sondermaße der Bodenwaage oder höhere Lastbereiche, können auf Ihren Wunsch hin ebenfalls umgesetzt werden.

#### Eichfähig - Eichklasse III

#### Industriequalität

Die massive Ausführung der Konstruktion und ihre hohe Lebensdauer ist ausgelegt auf einen dauerhaften Betrieb im industriellen Umfeld.

#### Unterschiedliche Ausführungen

Alle Plattformen, Stoßkanten und Unterbauten sind in den Ausführungen pulverbeschichtet oder verzinkt erhältlich. Gegen Aufpreis auch in anderen RAL-Farben.

#### Kompakte Bauweise

Geringer Platzbedarf und hohe Mobilität sind durch die kompakte Bauweise gewährleistet.

#### Lebenslange Garantie

Auf unsere Konstruktion gewähren wir Ihnen eine lebenslange Garantie.

#### Schnelle Gewichtsermittlung

Unsere robuste Konstruktion, Wägezellen und Wägeterminal mit sehr hoher Qualität, sowie eine optimierte Programmierung sorgen für eine schnelle und genaue Gewichtsermittlung.

#### Optimal integrierbar

Sie können die Bodenwaage mit unserem Wägeterminal und Zubehör optimal einbinden und sie so in Ihre betrieblichen Abläufe integrieren.

#### Schnelle und einfache Reinigung

Durch die kompakte Bauweise ist eine schnelle und einfache Reinigung gewährleistet.

#### IP-Schutzart

Je nach Wägezelle werden folgende Schutzarten erfüllt: **IP67**.

#### Übersicht der IP-Schutzarten

Schutzart	Beschreibung (1. Zahl)	Beschreibung (2. Zahl)
IP54	5 Staubgeschützt	4 Schutz gegen Spritzwasser
IP55	5 Staubgeschützt	5 Schutz gegen Strahlwasser
IP56	5 Staubgeschützt	6 Schutz gegen starkes Strahlwasser
IP57	5 Staubgeschützt	7 Schutz gegen zeitweiliges Untertauchen
IP58	5 Staubgeschützt	8 Schutz gegen dauerndes Untertauchen
IP59	5 Staubgeschützt	9 Schutz gegen Hochdruckstrahlreinigung
IP64	6 Staubdicht	4 Schutz gegen Spritzwasser
IP65	6 Staubdicht	5 Schutz gegen Strahlwasser
IP66	6 Staubdicht	6 Schutz gegen starkes Strahlwasser
IP67	6 Staubdicht	7 Schutz gegen zeitweiliges Untertauchen
IP68	6 Staubdicht	8 Schutz gegen dauerndes Untertauchen
IP69	6 Staubdicht	9 Schutz gegen Hochdruckstrahlreinigung

## BODENWAAGE (SH)

### Unsere Produkte:

Weitere Ausführungen auf Anfrage.



Anzahl der Wägezellen: 4 Stk.

# IP67

Wägezelle: Zemic-H8C  
(vernickelt)

Plattformgröße: (mm)			Ausführung: *	Wägebereich: (kg)			Teilung: (g)			eichfähig:	Nennlast der Wägezelle: (kg)	Genauigkeitsklasse der Wägezelle:	Bestellnummer:
Länge	Breite	Höhe		WB1	WB2	WB3	T1	T2	T3				
1000	800	120	PB	300	600		100	200		ja	500	C3	1008-0001
1000	800	120	FV	300	600		100	200		ja	500	C3	1008-0002
1000	1000	120	PB	300	600		100	200		ja	500	C3	1008-0003
1000	1000	120	PB	600	1500		200	500		ja	1000	C3	1008-0004
1000	1000	120	FV	300	600		100	200		ja	500	C3	1008-0005
1000	1000	120	FV	600	1500		200	500		ja	1000	C3	1008-0006
1250	1000	120	PB	300	600		100	200		ja	500	C3	1008-0007
1250	1000	120	PB	600	1500		200	500		ja	1000	C3	1008-0008
1250	1000	120	FV	300	600		100	200		ja	500	C3	1008-0009
1250	1000	120	FV	600	1500		200	500		ja	1000	C3	1008-0010
1250	1250	120	PB	300	600		100	200		ja	500	C3	1008-0011
1250	1250	120	PB	600	1500		200	500		ja	1000	C3	1008-0012
1250	1250	120	PB	1500	3000		500	1000		ja	2000	C3	1008-0013
1250	1250	120	FV	300	600		100	200		ja	500	C3	1008-0014
1250	1250	120	FV	600	1500		200	500		ja	1000	C3	1008-0015
1250	1250	120	FV	1500	3000		500	1000		ja	2000	C3	1008-0016
1250	1250	120	PB	300	600		100	200		ja	500	C3	1008-0017
1250	1250	120	PB	600	1500		200	500		ja	1000	C3	1008-0018
1250	1250	120	PB	1500	3000		500	1000		ja	2000	C3	1008-0019
1500	1250	120	FV	300	600		100	200		ja	500	C3	1008-0020
1500	1250	120	FV	600	1500		200	500		ja	1000	C3	1008-0021
1500	1250	120	FV	1500	3000		500	1000		ja	2000	C3	1008-0022
1500	1500	120	LA	300	600		100	200		ja	500	C3	1008-0023
1500	1500	120	LA	600	1500		200	500		ja	1000	C3	1008-0024
1500	1500	120	LA	1500	3000		500	1000		ja	2000	C3	1008-0025
1500	1500	140	LA	3000	6000		1000	2000		ja	3000	C3	1008-0026
1500	1500	120	FV	300	600		100	200		ja	500	C3	1008-0027
1500	1500	120	FV	600	1500		200	500		ja	1000	C3	1008-0028
1500	1500	120	FV	1500	3000		500	1000		ja	2000	C3	1008-0029
1500	1500	140	FV	3000	6000		1000	2000		ja	3000	C3	1008-0030
2000	1500	140	LA	300	600		100	200		ja	500	C3	1008-0031
2000	1500	140	LA	600	1500		200	500		ja	1000	C3	1008-0032
2000	1500	140	LA	1500	3000		500	1000		ja	2000	C3	1008-0033
2000	1500	140	LA	3000	6000		1000	2000		ja	3000	C3	1008-0034
2000	1500	140	FV	300	600		100	200		ja	500	C3	1008-0035
2000	1500	140	FV	600	1500		200	500		ja	1000	C3	1008-0036
2000	1500	140	FV	1500	3000		500	1000		ja	2000	C3	1008-0037
2000	1500	140	FV	3000	6000		1000	2000		ja	3000	C3	1008-0038

\* Ausführung: galvanisch verzinkt (GV), pulverbeschichtet (PB), feuerverzinkt (FV), Edelstahl (ES), lackiert (LA)

## BODENWAAGE (SH)

### Unsere Produkte:

Weitere Ausführungen auf Anfrage.



Anzahl der Wägezellen: 4 Stk.

# IP67

Wägezelle: Zemic-H8C  
(vernickelt)

Plattformgröße: (mm)			Ausführung: *	Wägebereich: (kg)			Teilung: (g)			eichfähig:	Nennlast der Wägezelle: (kg)	Genauigkeitsklasse der Wägezelle:	Bestellnummer:
Länge	Breite	Höhe		WB1	WB2	WB3	T1	T2	T3				
2000	2000	140	LA	300	600		100	200		ja	500	C3	1008-0039
2000	2000	140	LA	600	1500		200	500		ja	1000	C3	1008-0040
2000	2000	140	LA	1500	3000		500	1000		ja	2000	C3	1008-0041
2000	2000	140	LA	3000	6000		1000	2000		ja	3000	C3	1008-0042
2000	2000	140	FV	300	600		100	200		ja	500	C3	1008-0043
2000	2000	140	FV	600	1500		200	500		ja	1000	C3	1008-0044
2000	2000	140	FV	1500	3000		500	1000		ja	2000	C3	1008-0045
2000	2000	140	FV	3000	6000		1000	2000		ja	3000	C3	1008-0046

\* Ausführung: galvanisch verzinkt (GV), pulverbeschichtet (PB), feuerverzinkt (FV), Edelstahl (ES), lackiert (LA)

## ZUBEHÖR

### Bodenwaage (SH)

**Industriewägeterminals**  
Siehe Katalog Industriewägeterminal.



**IP-Schutzart**  
Je nach Wägezelle werden optional die folgenden Schutzarten erfüllt: **IP67**.

IP67

**Schutzschlauch**  
Als Schutz für das 5 Meter lange Anschlusskabel.



BOW

**Stativ**  
Zur Befestigung eines Industrie-Wägeterminals in der optimalen Arbeitshöhe. Erhältlich in der Ausführung Edelstahl.



**Stapleraufnahme**  
Ermöglicht das leichte Versetzen der Bodenwaage (dadurch erhöhte Bauhöhe).



**Untergestell mit Stapleraufnahme**  
Kundenspezifische Fertigung eines Untergestells mit Stapleraufnahme möglich.



BOW

**Bodenfixiererset**  
Verhindert das Verrutschen der Bodenwaage.



**Rollenbahn**  
Zur Integration der Bodenwaage in ein vorhandenes Rollentransportsystem. Auf Anfrage individuell gefertigt für passgenauen Einbau.



**Einbaurahmen**  
Zur bodenbündigen Montage. In den Ausführungen pulverbeschichtet oder verzinkt.



**Auffahrampen**  
Erleichtern das Beladen der Waage. In den Ausführungen pulverbeschichtet, verzinkt und Edelstahl. Oberfläche glatt oder mit Tränenblech.



**Rammschutz**



**Drucker und Druckerzubehör**  
Siehe Katalog Industriewägeterminal.



## ZUBEHÖR

### Bodenwaage (SH)

Artikel:	Beschreibung:	Bestellnummer:		
Messtechnische Prüfung	Justage der Waage mit Prüfgewichten, Überprüfung der Waage auf Funktion, Erstellung einer Konformitätserklärung	9001-0445		
Messtechnische Prüfung mit Prüfprotokoll	Justage der Waage mit Prüfgewichten, Überprüfung der Waage auf Funktion, Erstellung eines Prüfprotokolls, Erstellung einer Konformitätserklärung	9001-0446		
Schutzschlauch	für JW Boden-, Durchfahr- und Palettenwaagen VARIO Als Schutz für das 5 Meter lange Anschlusskabel	1015-0045		
Steckverbindung	statt Festanschluss für alle JW Waagen	1015-0003		
Stativ, Höhe 1000 mm, pulverbeschichtet	für JW Waagen zur Befestigung eines Anzeigegegeräts Höhe: ca. 1000 mm Bodenplatte: (lxb) 400x400 mm Ausführung: pulverbeschichtet	1015-0132		
Stativ, Höhe 1000 mm, Edelstahl (V2A)	für JW Waagen zur Befestigung eines Anzeigegegeräts Höhe: ca. 1000 mm Bodenplatte: (lxb) 400x400 mm Ausführung: Edelstahl (V2A)	1015-0018		
Rammschutz, längsseitig, pulverbeschichtet, Höhe 120 mm	für alle JW Bodenwaagen (lange Seite, l) Ausführung: pulverbeschichtet	1015-0082		
Rammschutz, längsseitig, pulverbeschichtet, Höhe 140 mm	für alle JW Bodenwaagen (lange Seite, l) Ausführung: pulverbeschichtet	1015-0083		
Rammschutz, umlaufend, pulverbeschichtet, Höhe 120 mm	für alle JW Bodenwaagen Ausführung: pulverbeschichtet	1015-0084		
Rammschutz, umlaufend, pulverbeschichtet, Höhe 140 mm	für alle JW Bodenwaagen Ausführung: pulverbeschichtet	1015-0085		
Montageeinbaurahmen, pulverbeschichtet, 1000x800 mm, Wägebereich bis 3000 kg	für JW Bodenwaagen SH oder VARIO für Plattformgröße 1000x800x120 mm Ausführung: pulverbeschichtet	1015-0053		
Montageeinbaurahmen, pulverbeschichtet, 1000x1000 mm, Wägebereich bis 3000 kg	für JW Bodenwaagen SH oder VARIO für Plattformgröße 1000x1000x120 mm Ausführung: pulverbeschichtet	1015-0054		
Montageeinbaurahmen, pulverbeschichtet, 1250x1000 mm, Wägebereich bis 3000 kg	für JW Bodenwaagen SH oder VARIO für Plattformgröße 1250x1000x120 mm Ausführung: pulverbeschichtet	1015-0055		
Montageeinbaurahmen, pulverbeschichtet, 1250x1250 mm, Wägebereich bis 3000 kg	für JW Bodenwaagen SH oder VARIO für Plattformgröße 1250x1250x120 mm Ausführung: pulverbeschichtet	1015-0056		
Montageeinbaurahmen, pulverbeschichtet, 1500x1250 mm, Wägebereich bis 3000 kg	für JW Bodenwaagen SH oder VARIO für Plattformgröße 1500x1250x120 mm Ausführung: pulverbeschichtet	1015-0057		
Montageeinbaurahmen, pulverbeschichtet, 1500x1500 mm, Wägebereich bis 3000 kg	für JW Bodenwaagen SH oder VARIO für Plattformgröße 1500x1500x120 mm Ausführung: pulverbeschichtet, 4 Teile	1015-0058		
Montageeinbaurahmen, pulverbeschichtet, 2000x1500 mm, Wägebereich bis 3000 kg	für JW Bodenwaagen SH oder VARIO für Plattformgröße 2000x1500x140 mm Ausführung: pulverbeschichtet, 4 Teile	1015-0059		



## ZUBEHÖR

### Bodenwaage (SH)

Artikel:	Beschreibung:	Bestellnummer:		
Montageeinbaurahmen, pulverbeschichtet, 2000x2000 mm, Wägebereich bis 3000 kg	für JW Bodenwaagen SH oder VARIO für Plattformgröße 2000x2000x140 mm Ausführung: pulverbeschichtet, 4 Teile	1015-0060		
Montageeinbaurahmen, feuerverzinkt, 1000x800 mm, Wägebereich bis 3000 kg	für JW Bodenwaagen SH oder VARIO für Plattformgröße 1000x800x120 mm Ausführung: feuerverzinkt	1015-0061		
Montageeinbaurahmen, feuerverzinkt, 1000x1000 mm, Wägebereich bis 3000 kg	für JW Bodenwaagen SH oder VARIO für Plattformgröße 1000x1000x120 mm Ausführung: feuerverzinkt	1015-0062		
Montageeinbaurahmen, feuerverzinkt, 1250x1000 mm, Wägebereich bis 3000 kg	für JW Bodenwaagen SH oder VARIO für Plattformgröße 1250x1000x120 mm Ausführung: feuerverzinkt	1015-0063		
Montageeinbaurahmen, feuerverzinkt, 1250x1250 mm, Wägebereich bis 3000 kg	für JW Bodenwaagen SH oder VARIO für Plattformgröße 1250x1250x120 mm Ausführung: feuerverzinkt	1015-0064		
Montageeinbaurahmen, feuerverzinkt, 1500x1250 mm, Wägebereich bis 3000 kg	für JW Bodenwaagen SH oder VARIO für Plattformgröße 1500x1250x120 mm Ausführung: feuerverzinkt	1015-0065		
Montageeinbaurahmen, feuerverzinkt, 1500x1500 mm, Wägebereich bis 3000 kg	für JW Bodenwaagen SH oder VARIO für Plattformgröße 1500x1500x120 mm Ausführung: feuerverzinkt, 4 Teile	1015-0066		
Montageeinbaurahmen, feuerverzinkt, 2000x1500 mm, Wägebereich bis 3000 kg	für JW Bodenwaagen SH oder VARIO für Plattformgröße 2000x1500x140 mm Ausführung: feuerverzinkt, 4 Teile	1015-0067		
Montageeinbaurahmen, feuerverzinkt, 2000x2000 mm, Wägebereich bis 3000 kg	für JW Bodenwaagen SH oder VARIO für Plattformgröße 2000x2000x140 mm Ausführung: feuerverzinkt, 4 Teile	1015-0068		
Montageeinbaurahmen, pulverbeschichtet, 1500x1500 mm, für Wägebereich 6000 kg	für JW Bodenwaagen SH für Plattformgröße 1500x1500x140 mm Ausführung: pulverbeschichtet, 4 Teile	1015-0069		
Montageeinbaurahmen, pulverbeschichtet, 2000x1500 mm, für Wägebereich 6000 kg	für JW Bodenwaagen SH für Plattformgröße 2000x1500x140 mm Ausführung: pulverbeschichtet, 4 Teile	1015-0070		
Montageeinbaurahmen, pulverbeschichtet, 2000x2000 mm, für Wägebereich 6000 kg	für JW Bodenwaagen SH für Plattformgröße 2000x2000x140 mm Ausführung: pulverbeschichtet, 4 Teile	1015-0071		
Montageeinbaurahmen, feuerverzinkt, 1500x1500 mm, für Wägebereich 6000 kg	für JW Bodenwaagen SH für Plattformgröße 1500x1500x140 mm Ausführung: feuerverzinkt, 4 Teile	1015-0072		
Montageeinbaurahmen, feuerverzinkt, 2000x1500 mm, für Wägebereich 6000 kg	für JW Bodenwaagen SH für Plattformgröße 2000x1500x140 mm Ausführung: feuerverzinkt, 4 Teile	1015-0073		

## ZUBEHÖR

### Bodenwaage (SH)

Artikel:	Beschreibung:	Bestellnummer:		
Montageeinbaurahmen, feuerverzinkt, 2000x2000 mm, für Wägebereich 6000 kg	für JW Bodenwaagen SH für Plattformgröße 2000x2000x140 mm Ausführung: feuerverzinkt, 4 Teile	1015-0074		
Auffahrrampe für JW Bodenwaage, pulverbeschichtet	Ausführung: pulverbeschichtet Fertigung nach Kundenwunsch Hinweis: Angabe mit welchem Flurförderfahrzeug die Waage befahren werden soll notwendig.	1015-0075		
Auffahrrampe für JW Bodenwaage, feuerverzinkt	Ausführung: feuerverzinkt Fertigung nach Kundenwunsch Hinweis: Angabe mit welchem Flurförderfahrzeug die Waage befahren werden soll notwendig.	1015-0076		
Erhöhte Bauform für Bodenwaage	für alle JW Bodenwaagen SH oder VARIO empfohlen bei der Verwendung von Flurförderfahrzeugen	1015-0078		
Stapleraufnahme, pulverbeschichtet	für alle JW Bodenwaagen SH oder VARIO Ausführung: pulverbeschichtet Ermöglicht das leichte Versetzen der Bodenwaage (dadurch erhöhte Bauform). Hinweis: Verwendbar für Gabelzinken von 80 bis 140 mm Breite.	1015-0079		
Stapleraufnahme, feuerverzinkt	für alle JW Bodenwaagen SH oder VARIO Ausführung: feuerverzinkt Ermöglicht das leichte Versetzen der Bodenwaage (dadurch erhöhte Bauform). Hinweis: Verwendbar für Gabelzinken von 80 bis 140 mm Breite.	1015-0080		
Untergestell zur Nutzung der Waage mit Flurförderfahrzeug	für alle JW Bodenwaagen SH oder VARIO Ausführung gemäß Kundenspezifikation Ermöglicht das leichte Versetzen der Bodenwaage (dadurch erhöhte Bauform).	1015-0080		
Bodenfixierset für Plattformen bis 1500 x 1500 mm, Edelstahl	zur Fixierung aller JW Waage SH oder VARIO bei aufgestellter Waage enthält: 2 Fußplatten, Befestigungsschrauben, Dübel für Plattformen bis 1500 x 1500 mm	1015-0051		
Bodenfixierset für Plattformen bis 2000 x 2000 mm, Edelstahl	zur Fixierung aller JW Waage SH oder VARIO bei aufgestellter Waage enthält: 2 Fußplatten, Befestigungsschrauben, Dübel für Plattformen bis 2000 x 2000 mm	1015-0052		

### Ersatzteile

Abbildung:	Beschreibung:	Bestellnummer:		
	Steckverbinder - Stecker	1015-0126		
	Steckverbinder - Buchse	1015-0127		
	Kabelkonfektionierung Anfertigung und Montage eines Kabels	9001-0578		

## BODENWAAGE (VARIO)



HLCB2/IP69K  
**hochwertige Wägezellen**  
für industriellen Einsatz



**höhenverstellbare Pendelfüße**



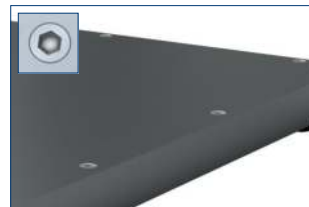
**Lastplatte/Brückenblech**  
pulverbeschichtet, verzinkt oder Edelstahl  
(Optional: aufklappbar)



**unterschiedliche Ausführungen möglich**  
mit einseitigem (lange Seite, l) oder umlaufendem Rammschutz



mit Einbaurahmen



**Lastplatte verschraubt**  
versenkte Schrauben



**leicht zu Reinigen**



**Klemmkasten**  
Edelstahl/IP65 (Option)  
Polyester/IP66



**Unterbau**  
pulverbeschichtet, verzinkt oder Edelstahl



### Zubehör

Die JW-Bodenwaagen und das JW-Industrie-Wägeterminal sind optimal aufeinander abgestimmt. Sollte kein JW-Wägeterminal an die Waage angeschlossen werden, muss die Kompatibilität der Wägezellen in Verbindung mit dem verwendeten Wägeterminal geprüft werden!



### Ihre Vorteile auf einen Blick:

#### Bodenwaage (VARIO)

Die modulare Bodenwaage ermöglicht eine schnelle Gewichtsermittlung. Mit einer Plattformgröße von 1000 x 800 mm bis 2000 x 2000 mm und einer Aufbauhöhe 100/120 mm ermöglicht die robuste Waage das einfache Verwiegen von Lasten bis 3000 kg. Die Edelstahl-Wägezellen besitzen die Schutzart IP68/69K.

Standardmäßig wird die Bodenwaage als Aufstellwaage montiert. Optional kann die Waage mittels Montageeinbaurahmen als Unterflurwaage ebenerdig verbaut werden. Die optional erhältlichen Auffahrampen ermöglichen das sichere Be- oder Überfahren der Waage.

#### Individuell konfigurierbar

Unser modulares System erlaubt es Ihnen, sich genau die Bodenwaage zusammenzustellen, die „maßgeschneidert“ zu Ihnen und Ihren Anforderungen passt.

So kombinieren Sie flexibel die passende Plattformgröße mit dem notwendigen Wägebereich (**bis 3000 kg**) und wählen die zu Ihren Einsatzbedingungen passende Ausführung.

Sondermaße der Bodenwaage oder höhere Lastbereiche, können auf Ihren Wunsch hin ebenfalls umgesetzt werden.

#### Eichfähig - Eichklasse III

#### Industriequalität

Die massive Ausführung der Konstruktion und ihre hohe Lebensdauer ist ausgelegt auf einen dauerhaften Betrieb im industriellen Umfeld.

#### Unterschiedliche Ausführungen

Alle Plattformen, Stoßkanten und Unterbauten sind in den Ausführungen pulverbeschichtet, verzinkt oder Edelstahl erhältlich. Gegen Aufpreis auch in anderen RAL-Farben.

#### Kompakte Bauweise

Geringer Platzbedarf und hohe Mobilität sind durch die kompakte Bauweise gewährleistet.

#### Lebenslange Garantie

Auf unsere Konstruktion gewähren wir Ihnen eine lebenslange Garantie.

#### Schnelle Gewichtsermittlung

Unsere robuste Konstruktion, Wägezellen und Wägeterminal mit sehr hoher Qualität, sowie eine optimierte Programmierung sorgen für eine schnelle und genaue Gewichtsermittlung.

#### Optimal integrierbar

Sie können die Bodenwaage mit unserem Wägeterminal und Zubehör optimal einbinden und sie so in Ihre betrieblichen Abläufe integrieren.

#### Schnelle und einfache Reinigung

Durch die kompakte Bauweise ist eine schnelle und einfache Reinigung gewährleistet.

#### HACCP-Umfeld

Die Edelstahlversion ist an die Lebensmittel-Hygieneverordnung angelehnt, so dass alle Voraussetzungen für den Einsatz im Umfeld von Lebensmitteln erfüllt sind.

#### ATEX -Produkttrichtlinie 2014/34/EU

Optional sind unsere Bodenwaagen in ATEX-Ausführung lieferbar. Geeignet für Zone 1/21 und Zone 2/22.

#### IP-Schutzart

Je nach Wägezelle werden folgende Schutzarten erfüllt: **IP68/69K**.

#### Übersicht der IP-Schutzarten

Schutzart	Beschreibung (1. Zahl)	Beschreibung (2. Zahl)
IP54	5 Staubgeschützt	4 Schutz gegen Spritzwasser
IP55	5 Staubgeschützt	5 Schutz gegen Strahlwasser
IP56	5 Staubgeschützt	6 Schutz gegen starkes Strahlwasser
IP57	5 Staubgeschützt	7 Schutz gegen zeitweiliges Untertauchen
IP58	5 Staubgeschützt	8 Schutz gegen dauerndes Untertauchen
IP59	5 Staubgeschützt	9 Schutz gegen Hochdruckstrahlreinigung
IP64	6 Staubdicht	4 Schutz gegen Spritzwasser
IP65	6 Staubdicht	5 Schutz gegen Strahlwasser
IP66	6 Staubdicht	6 Schutz gegen starkes Strahlwasser
IP67	6 Staubdicht	7 Schutz gegen zeitweiliges Untertauchen
IP68	6 Staubdicht	8 Schutz gegen dauerndes Untertauchen
IP69	6 Staubdicht	9 Schutz gegen Hochdruckstrahlreinigung

## BODENWAAGE (VARIO)

### Unsere Produkte:

Weitere Ausführungen auf Anfrage.



Anzahl der Wägezellen: 4 Stk.

## IP68/69K

Wägezelle: HBK-HLCB2  
(Edelstahl)

Plattformgröße: (mm)			Ausführung: *	Wägebereich: (kg)			Teilung: (g)			eichfähig:	Nennlast der Wägezelle: (kg)	Genauigkeitsklasse der Wägezelle:	Bestellnummer:
Länge	Breite	Höhe		WB1	WB2	WB3	T1	T2	T3				
1000	800	120	PB	300	600		100	200		ja	550	C3	1009-0077
1000	800	120	FV	300	600		100	200		ja	550	C3	1009-0078
1000	800	100	ES(V2A)	300	600		100	200		ja	550	C3	1009-0079
1000	1000	120	PB	300	600		100	200		ja	550	C3	1009-0080
1000	1000	120	PB	600	1500		200	500		ja	1100	C3	1009-0082
1000	1000	120	FV	300	600		100	200		ja	550	C3	1009-0083
1000	1000	120	FV	600	1500		200	500		ja	1100	C3	1009-0085
1000	1000	100	ES(V2A)	300	600		100	200		ja	550	C3	1009-0086
1000	1000	100	ES(V2A)	300	600	1200	100	200	500	ja	550	C6	1009-0087
1000	1000	100	ES(V2A)	600	1500		200	500		ja	1100	C3	1009-0088
1250	1000	120	PB	300	600		100	200		ja	550	C3	1009-0089
1250	1000	120	PB	600	1500		200	500		ja	1100	C3	1009-0091
1250	1000	120	PB	1500	3000		200	500		ja	1760	C3	1009-0092
1250	1000	120	FV	300	600		100	200		ja	550	C3	1009-0093
1250	1000	120	FV	600	1500		200	500		ja	1100	C3	1009-0095
1250	1000	120	FV	1500	3000		200	500		ja	1760	C3	1009-0096
1250	1000	100	ES(V2A)	300	600		100	200		ja	550	C3	1009-0097
1250	1000	100	ES(V2A)	300	600	1200	100	200	500	ja	550	C6	1009-0098
1250	1000	100	ES(V2A)	600	1500		200	500		ja	1100	C3	1009-0099
1250	1000	120	ES(V2A)	1500	3000		200	500		ja	1760	C3	1009-0100
1250	1250	120	PB	300	600		100	200		ja	550	C3	1009-0101
1250	1250	120	PB	600	1500		200	500		ja	1100	C3	1009-0103
1250	1250	120	PB	1500	3000		200	500		ja	1760	C3	1009-0104
1250	1250	120	FV	300	600		100	200		ja	550	C3	1009-0105
1250	1250	120	FV	600	1500		200	500		ja	1100	C3	1009-0107
1250	1250	120	FV	1500	3000		200	500		ja	1760	C3	1009-0108
1250	1250	100	ES(V2A)	300	600		100	200		ja	550	C3	1009-0109
1250	1250	100	ES(V2A)	300	600	1200	100	200	500	ja	550	C6	1009-0110
1250	1250	100	ES(V2A)	600	1500		200	500		ja	1100	C3	1009-0111
1250	1250	120	ES(V2A)	1500	3000		200	500		ja	1760	C3	1009-0112
1500	1250	120	PB	300	600		100	200		ja	550	C3	1009-0113
1500	1250	120	PB	600	1500		200	500		ja	1100	C3	1009-0115
1500	1250	120	PB	1500	3000		200	500		ja	1760	C3	1009-0116
1500	1250	120	FV	300	600		100	200		ja	550	C3	1009-0117
1500	1250	120	FV	600	1500		200	500		ja	1100	C3	1009-0119
1500	1250	120	FV	1500	3000		200	500		ja	1760	C3	1009-0120
1500	1250	100	ES(V2A)	300	600		100	200		ja	550	C3	1009-0121
1500	1250	100	ES(V2A)	300	600	1200	100	200	500	ja	550	C6	1009-0122

\* Ausführung: galvanisch verzinkt (GV), pulverbeschichtet (PB), feuerverzinkt (FV), Edelstahl (ES), lackiert (LA)

## BODENWAAGE (VARIO)

### Unsere Produkte:

Weitere Ausführungen auf Anfrage.



Anzahl der Wägezellen: 4 Stk.

## IP68/69K

Wägezelle: HBK-HLCB2  
(Edelstahl)

Plattformgröße: (mm)			Ausführung: *	Wägebereich: (kg)			Teilung: (g)			eichfähig:	Nennlast der Wägezelle: (kg)	Genauigkeitsklasse der Wägezelle:	Bestellnummer:
Länge	Breite	Höhe		WB1	WB2	WB3	T1	T2	T3				
1500	1250	100	ES(V2A)	600	1500		200	500		ja	1100	C3	1009-0123
1500	1250	120	ES(V2A)	1500	3000		200	500		ja	1760	C3	1009-0124
1500	1500	120	LA	300	600		100	200		ja	550	C3	1009-0125
1500	1500	120	LA	600	1500		200	500		ja	1100	C3	1009-0127
1500	1500	120	LA	1500	3000		200	500		ja	1760	C3	1009-0128
1500	1500	120	FV	300	600		100	200		ja	550	C3	1009-0129
1500	1500	120	FV	600	1500		200	500		ja	1100	C3	1009-0131
1500	1500	120	FV	1500	3000		200	500		ja	1760	C3	1009-0132
1500	1500	120	ES(V2A)	300	600		100	200		ja	550	C3	1009-0133
1500	1500	120	ES(V2A)	300	600	1200	100	200	500	ja	550	C6	1009-0134
1500	1500	120	ES(V2A)	600	1500		200	500		ja	1100	C3	1009-0135
1500	1500	120	ES(V2A)	1500	3000		200	500		ja	1760	C3	1009-0136
2000	1500	140	LA	300	600		100	200		ja	550	C3	1009-0137
2000	1500	140	LA	600	1500		200	500		ja	1100	C3	1009-0139
2000	1500	140	LA	1500	3000		200	500		ja	1760	C3	1009-0140
2000	1500	140	FV	300	600		100	200		ja	550	C3	1009-0141
2000	1500	140	FV	600	1500		200	500		ja	1100	C3	1009-0143
2000	1500	140	FV	1500	3000		200	500		ja	1760	C3	1009-0144
2000	2000	140	LA	300	600		100	200		ja	550	C3	1009-0145
2000	2000	140	LA	600	1500		200	500		ja	1100	C3	1009-0147
2000	2000	140	LA	1500	3000		200	500		ja	1760	C3	1009-0148
2000	2000	120	FV	300	600		100	200		ja	550	C3	1009-0149
2000	2000	140	FV	600	1500		200	500		ja	1100	C3	1009-0151
2000	2000	140	FV	1500	3000		200	500		ja	1760	C3	1009-0152

\* Ausführung: galvanisch verzinkt (GV), pulverbeschichtet (PB), feuerverzinkt (FV), Edelstahl (ES), lackiert (LA)

## BODENWAAGE (VARIO)

Unsere Produkte: **Zone 1/21**  
Weitere Ausführungen auf Anfrage.



Anzahl der Wägezellen: 4 Stk.

## IP68/69K

Wägezelle: HBK-HLCB2/EX1/21  
(Edelstahl)

Plattformgröße: (mm)			Ausführung: *	Wägebereich: (kg)			Teilung: (g)			eichfähig:	Nennlast der Wägezelle: (kg)	Genauigkeitsklasse der Wägezelle:	Bestellnummer:
Länge	Breite	Höhe		WB1	WB2	WB3	T1	T2	T3				
1000	800	100	ES(V2A)	300	600		100	200		ja	550	C3	1009-0173
1000	1000	100	ES(V2A)	300	600		100	200		ja	550	C3	1009-0174
1000	1000	100	ES(V2A)	600	1500		200	500		ja	1100	C3	1009-0176
1250	1000	100	ES(V2A)	300	600		100	200		ja	550	C3	1009-0177
1250	1000	100	ES(V2A)	600	1500		200	500		ja	1100	C3	1009-0179
1250	1000	120	ES(V2A)	1500	3000		500	1000		ja	1760	C3	1009-0180
1250	1250	100	ES(V2A)	300	600		100	200		ja	550	C3	1009-0181
1250	1250	100	ES(V2A)	600	1500		200	500		ja	1100	C3	1009-0183
1250	1250	120	ES(V2A)	1500	3000		500	1000		ja	1760	C3	1009-0184
1500	1250	100	ES(V2A)	300	600		100	200		ja	550	C3	1009-0185
1500	1250	100	ES(V2A)	600	1500		200	500		ja	1100	C3	1009-0187
1500	1250	120	ES(V2A)	1500	3000		500	1000		ja	1760	C3	1009-0188
1500	1500	120	ES(V2A)	300	600		100	200		ja	550	C3	1009-0189
1500	1500	120	ES(V2A)	600	1500		200	500		ja	1100	C3	1009-0191
1500	1500	120	ES(V2A)	1500	3000		500	1000		ja	1760	C3	1009-0192

\* Ausführung: galvanisch verzinkt (GV), pulverbeschichtet (PB), feuerverzinkt (FV), Edelstahl (ES), lackiert (LA)

## BODENWAAGE (VARIO)

Unsere Produkte: **Zone 2/22**  
Weitere Ausführungen auf Anfrage.



Anzahl der Wägezellen: 4 Stk.

## IP68/69K

Wägezelle: HBK-HLCB2/EX2/22  
(Edelstahl)

Plattformgröße: (mm)			Ausführung: *	Wägebereich: (kg)			Teilung: (g)			eichfähig:	Nennlast der Wägezelle: (kg)	Genauigkeitsklasse der Wägezelle:	Bestellnummer:
Länge	Breite	Höhe		WB1	WB2	WB3	T1	T2	T3				
1000	800	100	ES(V2A)	300	600		100	200		ja	550	C3	1009-0320
1000	1000	100	ES(V2A)	300	600		100	200		ja	550	C3	1009-0321
1000	1000	100	ES(V2A)	600	1500		200	500		ja	1100	C3	1009-0323
1250	1000	100	ES(V2A)	300	600		100	200		ja	550	C3	1009-0324
1250	1000	100	ES(V2A)	600	1500		200	500		ja	1100	C3	1009-0326
1250	1000	120	ES(V2A)	1500	3000		500	1000		ja	1760	C3	1009-0327
1250	1250	100	ES(V2A)	300	600		100	200		ja	550	C3	1009-0328
1250	1250	100	ES(V2A)	600	1500		200	500		ja	1100	C3	1009-0330
1250	1250	120	ES(V2A)	1500	3000		500	1000		ja	1760	C3	1009-0331
1500	1250	100	ES(V2A)	300	600		100	200		ja	550	C3	1009-0332
1500	1250	100	ES(V2A)	600	1500		200	500		ja	1100	C3	1009-0334
1500	1250	120	ES(V2A)	1500	3000		500	1000		ja	1760	C3	1009-0335
1500	1500	120	ES(V2A)	300	600		100	200		ja	550	C3	1009-0336
1500	1500	120	ES(V2A)	600	1500		200	500		ja	1100	C3	1009-0338
1500	1500	120	ES(V2A)	1500	3000		500	1000		ja	1760	C3	1009-0339

\* Ausführung: galvanisch verzinkt (GV), pulverbeschichtet (PB), feuerverzinkt (FV), Edelstahl (ES), lackiert (LA)

BOW

BOW



## ZUBEHÖR

### Bodenwaage (VARIO)

**IP-Schutzart**  
Je nach Wägezelle werden optional die folgenden Schutzarten erfüllt: **IP68/69K**.

IP68/69K

**Stativ**  
Zur Befestigung eines Industrie-Wägeterminals in der optimalen Arbeitshöhe. Erhältlich in der Ausführung Edelstahl.



**Schutzschlauch**  
Als Schutz für das 5 Meter lange Anschlusskabel.



**Einbaurahmen**  
Zur bodenbündigen Montage. In den Ausführungen pulverbeschichtet, verzinkt und Edelstahl.




**ATEX -Produktrichtlinie 2014/34/EU**  
Optional sind unsere Bodenwaagen in ATEX-Ausführung lieferbar. Geeignet für Zone 1/21 und Zone 2/22.



**Auffahrampen**  
Erleichtern das Beladen der Waage. In den Ausführungen pulverbeschichtet, verzinkt und Edelstahl. Oberfläche glatt oder mit Tränenblech.



**Stapleraufnahme**  
Ermöglicht das leichte Versetzen der Bodenwaage (dadurch erhöhte Bauhöhe).



**Untergestell mit Stapleraufnahme**  
Kundenspezifische Fertigung eines Untergestells mit Stapleraufnahme möglich.




**Bodenwaage aufklappbar**  
Gewährleistet eine einfache Reinigung der Waage (größenabhängig mit 1 oder 2 Edelstahl-Gasdruckzylinder).



**Bodenfixieriset**  
Verhindert das Verrutschen der Bodenwaage.



**Rammschutz**



**Rollenbahn**  
Zur Integration der Bodenwaage in ein vorhandenes Rollentransportsystem. Auf Anfrage individuell gefertigt für passgenauen Einbau.



## ZUBEHÖR

### Bodenwaage (VARIO)

Artikel:	Beschreibung:	Bestellnummer:		
Messtechnische Prüfung	Justage der Waage mit Prüfgewichten, Überprüfung der Waage auf Funktion, Erstellung einer Konformitätserklärung	9001-0445		
Messtechnische Prüfung mit Prüfprotokoll	Justage der Waage mit Prüfgewichten, Überprüfung der Waage auf Funktion, Erstellung eines Prüfprotokolls, Erstellung einer Konformitätserklärung	9001-0446		
Schutzschlauch	für JW Boden-, Durchfahr- und Palettenwaagen VARIO Als Schutz für das 5 Meter lange Anschlusskabel	1015-0045		
Steckverbindung	statt Festanschluss für alle JW Waagen	1015-0003		
Stativ, Höhe 1000 mm, pulverbeschichtet	für JW Waagen zur Befestigung eines Anzeigegegeräts Höhe: ca. 1000 mm Bodenplatte: (lxb) 400x400 mm Ausführung: pulverbeschichtet	1015-0132		
Stativ, Höhe 1000 mm, Edelstahl (V2A)	für JW Waagen zur Befestigung eines Anzeigegegeräts Höhe: ca. 1000 mm Bodenplatte: (lxb) 400x400 mm Ausführung: Edelstahl (V2A)	1015-0018		
Rammschutz, längsseitig, pulverbeschichtet, Höhe 120 mm	für alle JW Bodenwaagen (lange Seite, l) Ausführung: pulverbeschichtet	1015-0082		
Rammschutz, längsseitig, pulverbeschichtet, Höhe 140 mm	für alle JW Bodenwaagen (lange Seite, l) Ausführung: pulverbeschichtet	1015-0083		
Rammschutz, umlaufend, pulverbeschichtet, Höhe 120 mm	für alle JW Bodenwaagen Ausführung: pulverbeschichtet	1015-0084		
Rammschutz, umlaufend, pulverbeschichtet, Höhe 140 mm	für alle JW Bodenwaagen Ausführung: pulverbeschichtet	1015-0085		
Montageeinbaurahmen, pulverbeschichtet, 1000x800 mm, Wägebereich bis 3000 kg	für JW Bodenwaagen SH oder VARIO für Plattformgröße 1000x800x120 mm Ausführung: pulverbeschichtet	1015-0053		
Montageeinbaurahmen, pulverbeschichtet, 1000x1000 mm, Wägebereich bis 3000 kg	für JW Bodenwaagen SH oder VARIO für Plattformgröße 1000x1000x120 mm Ausführung: pulverbeschichtet	1015-0054		
Montageeinbaurahmen, pulverbeschichtet, 1250x1000 mm, Wägebereich bis 3000 kg	für JW Bodenwaagen SH oder VARIO für Plattformgröße 1250x1000x120 mm Ausführung: pulverbeschichtet	1015-0055		
Montageeinbaurahmen, pulverbeschichtet, 1250x1250 mm, Wägebereich bis 3000 kg	für JW Bodenwaagen SH oder VARIO für Plattformgröße 1250x1250x120 mm Ausführung: pulverbeschichtet	1015-0056		
Montageeinbaurahmen, pulverbeschichtet, 1500x1250 mm, Wägebereich bis 3000 kg	für JW Bodenwaagen SH oder VARIO für Plattformgröße 1500x1250x120 mm Ausführung: pulverbeschichtet	1015-0057		
Montageeinbaurahmen, pulverbeschichtet, 1500x1500 mm, Wägebereich bis 3000 kg	für JW Bodenwaagen SH oder VARIO für Plattformgröße 1500x1500x120 mm Ausführung: pulverbeschichtet, 4 Teile	1015-0058		
Montageeinbaurahmen, pulverbeschichtet, 2000x1500 mm, Wägebereich bis 3000 kg	für JW Bodenwaagen SH oder VARIO für Plattformgröße 2000x1500x140 mm Ausführung: pulverbeschichtet, 4 Teile	1015-0059		
Montageeinbaurahmen, pulverbeschichtet, 2000x2000 mm, Wägebereich bis 3000 kg	für JW Bodenwaagen SH oder VARIO für Plattformgröße 2000x2000x140 mm Ausführung: pulverbeschichtet, 4 Teile	1015-0060		

## ZUBEHÖR

### Bodenwaage (VARIO)

Artikel:	Beschreibung:	Bestellnummer:		
Montageeinbaurahmen, feuerverzinkt, 1000x800 mm, Wägebereich bis 3000 kg	für JW Bodenwaagen SH oder VARIO für Plattformgröße 1000x800x120 mm Ausführung: feuerverzinkt	1015-0061		
Montageeinbaurahmen, feuerverzinkt, 1000x1000 mm, Wägebereich bis 3000 kg	für JW Bodenwaagen SH oder VARIO für Plattformgröße 1000x1000x120 mm Ausführung: feuerverzinkt	1015-0062		
Montageeinbaurahmen, feuerverzinkt, 1250x1000 mm, Wägebereich bis 3000 kg	für JW Bodenwaagen SH oder VARIO für Plattformgröße 1250x1000x120 mm Ausführung: feuerverzinkt	1015-0063		
Montageeinbaurahmen, feuerverzinkt, 1250x1250 mm, Wägebereich bis 3000 kg	für JW Bodenwaagen SH oder VARIO für Plattformgröße 1250x1250x120 mm Ausführung: feuerverzinkt	1015-0064		
Montageeinbaurahmen, feuerverzinkt, 1500x1250 mm, Wägebereich bis 3000 kg	für JW Bodenwaagen SH oder VARIO für Plattformgröße 1500x1250x120 mm Ausführung: feuerverzinkt	1015-0065		
Montageeinbaurahmen, feuerverzinkt, 1500x1500 mm, Wägebereich bis 3000 kg	für JW Bodenwaagen SH oder VARIO für Plattformgröße 1500x1500x120 mm Ausführung: feuerverzinkt, 4 Teile	1015-0066		
Montageeinbaurahmen, feuerverzinkt, 2000x1500 mm, Wägebereich bis 3000 kg	für JW Bodenwaagen SH oder VARIO für Plattformgröße 2000x1500x140 mm Ausführung: feuerverzinkt, 4 Teile	1015-0067		
Montageeinbaurahmen, feuerverzinkt, 2000x2000 mm, Wägebereich bis 3000 kg	für JW Bodenwaagen SH oder VARIO für Plattformgröße 2000x2000x140 mm Ausführung: feuerverzinkt, 4 Teile	1015-0068		
Montageeinbaurahmen, Edelstahl, 1000x800 mm, Wägebereich bis 1500 kg	für JW Bodenwaagen VARIO für Plattformgröße 1000x800x100 mm Ausführung: Edelstahl	1015-0086		
Montageeinbaurahmen, Edelstahl, 1000x1000 mm, Wägebereich bis 1500 kg	für JW Bodenwaagen VARIO für Plattformgröße 1000x1000x100 mm Ausführung: Edelstahl	1015-0087		
Montageeinbaurahmen, Edelstahl, 1250x1000 mm, Wägebereich bis 1500 kg	für JW Bodenwaagen VARIO für Plattformgröße 1250x1000x100 mm Ausführung: Edelstahl	1015-0088		
Montageeinbaurahmen, Edelstahl, 1250x1250 mm, Wägebereich bis 1500 kg	für JW Bodenwaagen VARIO für Plattformgröße 1250x1250x100 mm Ausführung: Edelstahl	1015-0089		
Montageeinbaurahmen, Edelstahl, 1500x1250 mm, Wägebereich bis 1500 kg	für JW Bodenwaagen VARIO für Plattformgröße 1500x1250x100 mm Ausführung: Edelstahl	1015-0090		
Montageeinbaurahmen, Edelstahl, 1000x800 mm, Wägebereich bis 3000 kg	für JW Bodenwaagen VARIO für Plattformgröße 1000x800x120 mm Ausführung: Edelstahl	1015-0091		

## ZUBEHÖR

### Bodenwaage (VARIO)

Artikel:	Beschreibung:	Bestellnummer:		
Montageeinbaurahmen, Edelstahl, 1000x1000 mm, Wägebereich bis 3000 kg	für JW Bodenwaagen VARIO für Plattformgröße 1000x1000x120 mm Ausführung: Edelstahl	1015-0092		
Montageeinbaurahmen, Edelstahl, 1250x1000 mm, Wägebereich bis 3000 kg	für JW Bodenwaagen VARIO für Plattformgröße 1250x1000x120 mm Ausführung: Edelstahl	1015-0093		
Montageeinbaurahmen, Edelstahl, 1250x1250 mm, Wägebereich bis 3000 kg	für JW Bodenwaagen VARIO für Plattformgröße 1250x1250x120 mm Ausführung: Edelstahl	1015-0094		
Montageeinbaurahmen, Edelstahl, 1500x1250 mm, Wägebereich bis 3000 kg	für JW Bodenwaagen VARIO für Plattformgröße 1500x1250x120 mm Ausführung: Edelstahl	1015-0095		
Montageeinbaurahmen, Edelstahl, 1500x1500 mm, Wägebereich bis 3000 kg	für JW Bodenwaagen VARIO für Plattformgröße 1500x1500x120 mm Ausführung: Edelstahl	1015-0096		
Rollenbahn	für alle JW Bodenwaagen VARIO	1015-0097		
Bodenfixierset für Plattformen bis 1500 x 1500 mm, Edelstahl	zur Fixierung aller JW Waage SH oder VARIO bei aufgestellter Waage enthält: 2 Fußplatten, Befestigungsschrauben, Dübel für Plattformen bis 1500 x 1500 mm	1015-0051		
Bodenfixierset für Plattformen bis 2000 x 2000 mm, Edelstahl	zur Fixierung aller JW Waage SH oder VARIO bei aufgestellter Waage enthält: 2 Fußplatten, Befestigungsschrauben, Dübel für Plattformen bis 2000 x 2000 mm	1015-0052		
Auffahrrampe für JW Bodenwaage, pulverbeschichtet	Ausführung: pulverbeschichtet Fertigung nach Kundenwunsch Hinweis: Angabe mit welchem Flurförderfahrzeug die Waage befahren werden soll notwendig.	1015-0075		
Auffahrrampe für JW Bodenwaage, feuerverzinkt	Ausführung: feuerverzinkt Fertigung nach Kundenwunsch Hinweis: Angabe mit welchem Flurförderfahrzeug die Waage befahren werden soll notwendig.	1015-0076		
Auffahrrampe für JW Bodenwaage, Edelstahl	Ausführung: Edelstahl Fertigung nach Kundenwunsch Hinweis: Angabe mit welchem Flurförderfahrzeug die Waage befahren werden soll notwendig.	1015-0077		
Erhöhte Bauform für Bodenwaage	für alle JW Bodenwaagen SH oder VARIO empfohlen bei der Verwendung von Flurförderfahrzeugen	1015-0078		
Stapleraufnahme, pulverbeschichtet	für alle JW Bodenwaagen SH oder VARIO Ausführung: pulverbeschichtet Ermöglicht das leichte Versetzen der Bodenwaage (dadurch erhöhte Bauform). Hinweis: Verwendbar für Gabelzinken von 80 bis 140 mm Breite.	1015-0079		
Stapleraufnahme, feuerverzinkt	für alle JW Bodenwaagen SH oder VARIO Ausführung: feuerverzinkt Ermöglicht das leichte Versetzen der Bodenwaage (dadurch erhöhte Bauform). Hinweis: Verwendbar für Gabelzinken von 80 bis 140 mm Breite.	1015-0080		
Untergestell zur Nutzung der Waage mit Flurförderfahrzeug	für alle JW Bodenwaagen SH oder VARIO Ausführung gemäß Kundenspezifikation Ermöglicht das leichte Versetzen der Bodenwaage (dadurch erhöhte Bauform).	1015-0081		
Klappmechanismus, manuell, mit 1 Gasdruckzylinder	für alle JW Bodenwaage VARIO bis zu einer Größe von 1250x1000 mm Bestehend aus: - 1 Gasdruckzylinder - Einbauteile Ausführung Gasdruckzylinder: Edelstahl	1015-0098		

## ZUBEHÖR

### Bodenwaage (VARIO)

Artikel:	Beschreibung:	Bestellnummer:		
<b>Klappmechanismus, manuell, mit 2 Gasdruckzylindern</b>	für alle JW Bodenwaage VARIO ab einer Größe von 1250x1250 mm Bestehend aus: - 2 Gasdruckzylinder - Einbauteile Ausführung Gasdruckzylinder: Edelstahl	1015-0099		
<b>Ausführung: Geteiltes Brückenblech</b>	für alle JW Bodenwaage VARIO mit einer Mindestgröße von 1250 x 1000 mm	1015-0124		
<b>Drehspannriegel</b>	für alle JW Bodenwaage VARIO Zur Arretierung der Brückenbleche bei allen Waagen mit Klappmechanismus. Ausführung: Edelstahl	1015-0122		
<b>Ausführung Brückenblech aus Tränenblech, pulverbeschichtet</b>	für alle JW Bodenwaage VARIO	1015-0125		
<b>Ausführung Brückenblech aus Tränenblech, feuerverzinkt</b>	für alle JW Bodenwaage VARIO	1015-0130		
<b>Ausführung Brückenblech aus Tränenblech, Edelstahl (V2A)</b>	für alle JW Bodenwaage VARIO	1015-0131		
<b>Ausführung Oberfläche elektropoliert, Ra = 0,8µ</b>	für alle JW Bodenwaage VARIO Edelstahl 1.4301, 2B kaltgewalztes Blech, elektropoliert, typ.Ra = 0,8µ	1015-0128		
<b>Ausführung Oberfläche elektropoliert, Ra = 0,4µ</b>	für alle JW Bodenwaage VARIO Edelstahl 1.4404 (AISI 316L), 2B kaltgewalztes Blech, elektropoliert, typ.Ra = 0,4µ	1015-0129		
<b>Masseband, M6, 4 mm<sup>2</sup>, vernickelt, Länge 150 mm</b>	beidseitig mit Quetschkabelschuh M6 VB.KZG 4 QMM VERNICKELT 0,07 L = 130 (150)	8023-0001		
<b>Masseband, M12, 10 mm<sup>2</sup>, Länge 220 mm</b>	beidseitig mit Rohrmanschette mit Bohrung M12 KFL 10 QMM VSN 0,16 200 mm	8023-0002		
<b>Masseband, M10, 10 mm<sup>2</sup>, Edelstahl, Länge 220 mm</b>	beidseitig mit Rohrmanschette EDS 1,4571 mit Bohrung M10 KFL 10 QMM EDS 1,4401 0,10 200mm	8023-0003 		
<b>Masseband, M10, 10 mm<sup>2</sup>, Edelstahl, Länge 300 mm</b>	beidseitig mit Rohrmanschette EDS 1,4571 mit Bohrung M10 KFL 10 QMM EDS 1.4401 0,10 300 mm	8023-0004 		
<b>Masseband M8, 10 mm<sup>2</sup>, Länge 318 mm</b>	beidseitige mit Rohrmanschette mit Bohrung M8 STROMBD.KFL 10QMM VSN 0,16 L=318 (300) M8 (Masseband)	8023-0005		
<b>Masseband, M12, 16 mm<sup>2</sup>, Länge 320 mm</b>	beidseitig mit Rohrmanschette mit Bohrung M12 STROMBD.KFL 16QMM VSN 0,16 L=320 (300)	8023-0006		
<b>Masseband, M16, 35 mm<sup>2</sup>, Länge 380 mm</b>	beidseitig mit Rohrmanschette mit Bohrung M16 KFL 35 QMM VSN 0,16 200 mm	8023-0007		

## Ersatzteile

Abbildung:	Beschreibung:	Bestellnummer:		
	<b>Steckverbinder - Stecker</b>	1015-0126		
	<b>Steckverbinder - Buchse</b>	1015-0127		
	<b>Kabelkonfektionierung</b> Anfertigung und Montage eines Kabels	9001-0578		

BOW

BOW



---

---

---

---

---

---

---

---

---

---

---

---

---

---

---

---

---

---

---

---

---

---

---

---

---

---

---

---

---

---

---

---

---

---

---

---

---

---

---

---

---

---

---

---

---

---





# JANNER WAAGEN

Firmenzentrale in Weiden i.d.OPf.

Janner Waagen GmbH, Dr.-von-Fromm-Str. 3, 92637 Weiden i.d.OPf.



Wir sind zertifiziert!

DIN EN ISO 9001



## Wägetechnik mit Tradition

Die Janner Waagen GmbH ist ein Familienunternehmen und seit 1882 erfolgreich in der Wägetechnik tätig. Mehr als 12.000 Kunden vertrauen auf unsere Produkte und unseren Service. Wir bieten unseren Kunden Lösungen für Ihre Wiegeaufgaben und den dazugehörigen Prozessen. Durch unsere eigene Entwicklung, Konstruktion und Fertigung können wir individuell und kundenorientiert Waagen/Wägesysteme mit einem Wägebereich von Milligramm bis 200 Tonnen und der dazugehörigen modularen Hard- und Software produzieren. Unser Unternehmen ist selbstverständlich in verschiedenen Bereichen zertifiziert und legt somit sehr hohen Wert auf die Qualität der Produkte und den dazugehörigen Service.

Wir sind akkreditiert!

Kalibrierlabor für Waagen und Gewichte nach DIN EN ISO 17025



## Top Qualität zum fairen Preis!



Denken Sie bitte an Ihre Folgekosten!  
Denn Qualität zahlt sich immer aus.

## PDF DOWNLOAD-CENTER



In unserem PDF DOWNLOAD-CENTER finden Sie sämtliche Broschüren zu unseren Produkten.

[www.janner-waagen.com](http://www.janner-waagen.com)

[shop.janner-waagen.com](http://shop.janner-waagen.com)

Besuchen Sie unseren  
**Waagenshop**

## Fachhändler vor Ort

Profitieren Sie von unserem flächendeckenden Netz. Auch in Ihrer Nähe bieten wir einen kompetenten JW-Fachhändler. Kontaktieren Sie uns, wir sind stets für Sie da!



# Janner Waagen

Janner Waagen GmbH

Dr.-von-Fromm-Str. 3  
92637 Weiden i.d.OPf.

Telefon: 0961 / 38827-0

Telefax: 0961 / 38827-10

Internet: [www.janner-waagen.de](http://www.janner-waagen.de)

E-Mail: [info@janner-waagen.de](mailto:info@janner-waagen.de)