

Seit 1882 - Made in Germany.

Produktübersicht
Bodenwaagen



BODENWAAGE

Wir bieten Lösungen...

...keine Kompromisse!

BODENWAAGE (SH)



H8C/IP67

hochwertige Wägezellen
für industriellen Einsatz



**höhenverstellbare
Pendelfüße**



Lastplatte/Brückenblech
pulverbeschichtet, feuerverzinkt oder lackiert



Lastplatte verschraubt
versenkte Schrauben

BOW



Ihre Vorteile auf einen Blick:

Bodenwaage (SH)

Die Bodenwaage ermöglicht eine schnelle Gewichtsermittlung.

Mit einer Plattformgröße von 1000 x 800 mm bis 2000 x 2000 mm und einer Aufbauhöhe 120/140 mm ermöglicht die robuste Waage das einfache Verwiegen von Lasten bis 6000 kg.

Die Wägezellen (vernickelt) besitzen die Schutzart IP67.

Standardmäßig wird die Bodenwaage als Aufstellwaage montiert. Optional kann die Waage mittels Montageeinbaurahmen als Unterflurwaage ebenerdig verbaut werden. Die optional erhältlichen Auffahrampen ermöglichen das sichere Be- oder Überfahren der Waage.

Individuell konfigurierbar

Unser modulares System erlaubt es Ihnen, sich genau die Bodenwaage zusammenzustellen, die „maßgeschneidert“ zu Ihnen und Ihren Anforderungen passt.

So kombinieren Sie flexibel die passende Plattformgröße mit dem notwendigen Wägebereich (**bis 6000 kg**) und wählen die zu Ihren Einsatzbedingungen passende Ausführung.

Sondermaße der Bodenwaage oder höhere Lastbereiche, können auf Ihren Wunsch hin ebenfalls umgesetzt werden.

Eichfähig - Eichklasse III

Industriequalität

Die massive Ausführung der Konstruktion und ihre hohe Lebensdauer ist ausgelegt auf einen dauerhaften Betrieb im industriellen Umfeld.

Unterschiedliche Ausführungen

Alle Plattformen, Stoßkanten und Unterbauten sind in den Ausführungen pulverbeschichtet oder verzinkt erhältlich. Gegen Aufpreis auch in anderen RAL-Farben.

Kompakte Bauweise

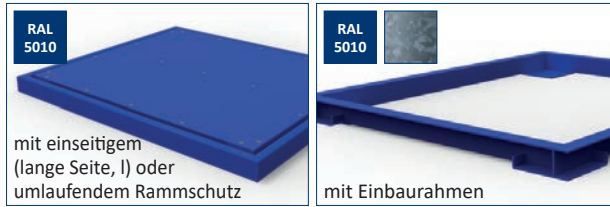
Geringer Platzbedarf und hohe Mobilität sind durch die kompakte Bauweise gewährleistet.

Zubehör

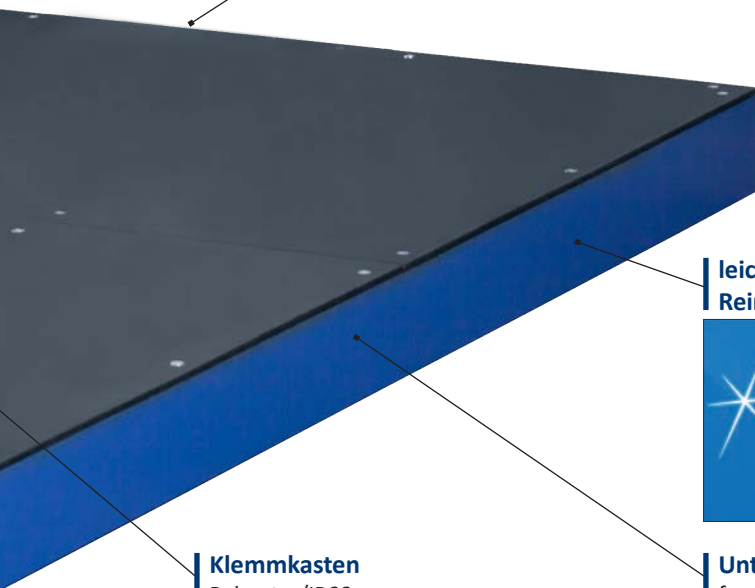
Die JW-Bodenwaagen und das JW-Industrie-Wägeterminal sind optimal aufeinander abgestimmt. Sollte kein JW-Wägeterminal an die Waage angeschlossen werden, muss die Kompatibilität der Wägezellen in Verbindung mit dem verwendeten Wägeterminal geprüft werden!



BOW



unterschiedliche Ausführungen möglich



leicht zu Reinigen



Klemmkasten
Polyester/IP66



Unterbau, pulverbeschichtet, feuerverzinkt oder lackiert



Lebenslange Garantie

Auf unsere Konstruktion gewähren wir Ihnen eine lebenslange Garantie.

Schnelle Gewichtsermittlung

Unsere robuste Konstruktion, Wägezellen und Wägeterminal mit sehr hoher Qualität, sowie eine optimierte Programmierung sorgen für eine schnelle und genaue Gewichtsermittlung.

Optimal integrierbar

Sie können die Bodenwaage mit unserem Wägeterminal und Zubehör optimal einbinden und sie so in Ihre betrieblichen Abläufe integrieren.

Schnelle und einfache Reinigung

Durch die kompakte Bauweise ist eine schnelle und einfache Reinigung gewährleistet.

IP-Schutzart

Je nach Wägezelle werden folgende Schutzarten erfüllt: **IP67**.

Übersicht der IP-Schutzarten

Schutzart	Beschreibung (1. Zahl)	Beschreibung (2. Zahl)
IP54	5 Staubgeschützt	4 Schutz gegen Spritzwasser
IP55	5 Staubgeschützt	5 Schutz gegen Strahlwasser
IP56	5 Staubgeschützt	6 Schutz gegen starkes Strahlwasser
IP57	5 Staubgeschützt	7 Schutz gegen zeitweiliges Untertauchen
IP58	5 Staubgeschützt	8 Schutz gegen dauerndes Untertauchen
IP59	5 Staubgeschützt	9 Schutz gegen Hochdruckstrahlreinigung
IP64	6 Staubdicht	4 Schutz gegen Spritzwasser
IP65	6 Staubdicht	5 Schutz gegen Strahlwasser
IP66	6 Staubdicht	6 Schutz gegen starkes Strahlwasser
IP67	6 Staubdicht	7 Schutz gegen zeitweiliges Untertauchen
IP68	6 Staubdicht	8 Schutz gegen dauerndes Untertauchen
IP69	6 Staubdicht	9 Schutz gegen Hochdruckstrahlreinigung

BODENWAAGE (SH)

IP67

Unsere Produkte:

Weitere Ausführungen auf Anfrage.



Anzahl der Wägezellen: 4 Stk.

Wägezelle: Zemic-H8C
(vernickelt)

BOW

Plattformgröße: (mm)			Ausführung: *	Wägebereich: (kg)			Teilung: (g)			eichfähig:	Nennlast der Wägezelle: (kg)	Genauigkeitsklasse der Wägezelle:	Bestellnummer:		
Länge	Breite	Höhe		WB1	WB2	WB3	T1	T2	T3						
1000	800	120	PB	300	600		100	200		ja	500	C3	1008-0001		
1000	800	120	FV	300	600		100	200		ja	500	C3	1008-0002		
1000	1000	120	PB	300	600		100	200		ja	500	C3	1008-0003		
1000	1000	120	PB	600	1500		200	500		ja	1000	C3	1008-0004		
1000	1000	120	FV	300	600		100	200		ja	500	C3	1008-0005		
1000	1000	120	FV	600	1500		200	500		ja	1000	C3	1008-0006		
1250	1000	120	PB	300	600		100	200		ja	500	C3	1008-0007		
1250	1000	120	PB	600	1500		200	500		ja	1000	C3	1008-0008		
1250	1000	120	FV	300	600		100	200		ja	500	C3	1008-0009		
1250	1000	120	FV	600	1500		200	500		ja	1000	C3	1008-0010		
1250	1250	120	PB	300	600		100	200		ja	500	C3	1008-0011		
1250	1250	120	PB	600	1500		200	500		ja	1000	C3	1008-0012		
1250	1250	120	PB	1500	3000		500	1000		ja	2000	C3	1008-0013		
1250	1250	120	FV	300	600		100	200		ja	500	C3	1008-0014		
1250	1250	120	FV	600	1500		200	500		ja	1000	C3	1008-0015		
1250	1250	120	FV	1500	3000		500	1000		ja	2000	C3	1008-0016		
1500	1250	120	PB	300	600		100	200		ja	500	C3	1008-0017		
1500	1250	120	PB	600	1500		200	500		ja	1000	C3	1008-0018		
1500	1250	120	PB	1500	3000		500	1000		ja	2000	C3	1008-0019		
1500	1250	120	FV	300	600		100	200		ja	500	C3	1008-0020		
1500	1250	120	FV	600	1500		200	500		ja	1000	C3	1008-0021		
1500	1250	120	FV	1500	3000		500	1000		ja	2000	C3	1008-0022		
1500	1500	120	LA	300	600		100	200		ja	500	C3	1008-0023		
1500	1500	120	LA	600	1500		200	500		ja	1000	C3	1008-0024		
1500	1500	120	LA	1500	3000		500	1000		ja	2000	C3	1008-0025		
1500	1500	140	LA	3000	6000		1000	2000		ja	3000	C3	1008-0026		
1500	1500	120	FV	300	600		100	200		ja	500	C3	1008-0027		
1500	1500	120	FV	600	1500		200	500		ja	1000	C3	1008-0028		
1500	1500	120	FV	1500	3000		500	1000		ja	2000	C3	1008-0029		
1500	1500	140	FV	3000	6000		1000	2000		ja	3000	C3	1008-0030		
2000	1500	140	LA	300	600		100	200		ja	500	C3	1008-0031		
2000	1500	140	LA	600	1500		200	500		ja	1000	C3	1008-0032		
2000	1500	140	LA	1500	3000		500	1000		ja	2000	C3	1008-0033		
2000	1500	140	LA	3000	6000		1000	2000		ja	3000	C3	1008-0034		
2000	1500	140	FV	300	600		100	200		ja	500	C3	1008-0035		
2000	1500	140	FV	600	1500		200	500		ja	1000	C3	1008-0036		
2000	1500	140	FV	1500	3000		500	1000		ja	2000	C3	1008-0037		
2000	1500	140	FV	3000	6000		1000	2000		ja	3000	C3	1008-0038		

* Ausführung: galvanisch verzinkt (GV), pulverbeschichtet (PB), feuerverzinkt (FV), Edelstahl (ES), lackiert (LA)

BODENWAAGE (SH)

Unsere Produkte:

Weitere Ausführungen auf Anfrage.



Anzahl der Wägezellen: 4 Stk.

IP67

Wägezelle: Zemic-H8C
(vernickelt)

Plattformgröße: (mm)			Ausführung: *	Wägebereich: (kg)			Teilung: (g)			eichfähig:	Nennlast der Wägezelle: (kg)	Genauigkeitsklasse der Wägezelle:	Bestellnummer:		
Länge	Breite	Höhe		WB1	WB2	WB3	T1	T2	T3						
2000	2000	140	LA	300	600		100	200		ja	500	C3	1008-0039		
2000	2000	140	LA	600	1500		200	500		ja	1000	C3	1008-0040		
2000	2000	140	LA	1500	3000		500	1000		ja	2000	C3	1008-0041		
2000	2000	140	LA	3000	6000		1000	2000		ja	3000	C3	1008-0042		
2000	2000	140	FV	300	600		100	200		ja	500	C3	1008-0043		
2000	2000	140	FV	600	1500		200	500		ja	1000	C3	1008-0044		
2000	2000	140	FV	1500	3000		500	1000		ja	2000	C3	1008-0045		
2000	2000	140	FV	3000	6000		1000	2000		ja	3000	C3	1008-0046		

* Ausführung: galvanisch verzinkt (GV), pulverbeschichtet (PB), feuerverzinkt (FV), Edelstahl (ES), lackiert (LA)

BOW

ZUBEHÖR

Bodenwaage (SH)

Industriewägeterminals

Siehe Katalog Industriewägeterminal.



IP-Schutzart

Je nach Wägezelle werden optional die folgenden Schutzarten erfüllt: **IP67**.

IP67

Schutzschlauch

Als Schutz für das 5 Meter lange Anschlusskabel.



BOW

Stativ

Zur Befestigung eines Industrie-Wägeterminals in der optimalen Arbeitshöhe. Erhältlich in der Ausführung Edelstahl.



Stapleraufnahme

Ermöglicht das leichte Versetzen der Bodenwaage (dadurch erhöhte Bauhöhe).



Untergestell mit Stapleraufnahme

Kundenspezifische Fertigung eines Untergestells mit Stapleraufnahme möglich.



Bodenfixierset

Verhindert das Verrutschen der Bodenwaage.



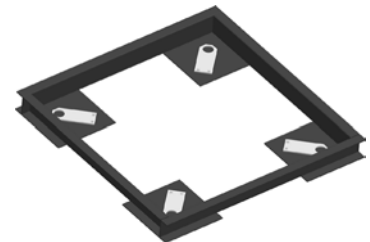
Rollenbahn

Zur Integration der Bodenwaage in ein vorhandenes Rollentransportsystem. Auf Anfrage individuell gefertigt für passgenauen Einbau.



Einbaurahmen

Zur bodenbündigen Montage. In den Ausführungen pulverbeschichtet oder verzinkt.

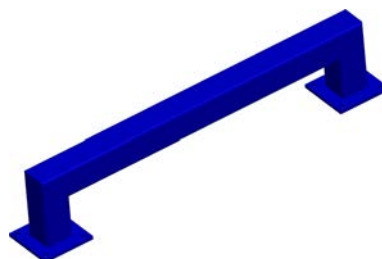


Auffahrampen

Erleichtern das Beladen der Waage. In den Ausführungen pulverbeschichtet, verzinkt und Edelstahl. Oberfläche glatt oder mit Tränenblech.



Rammschutz



Drucker und Druckerzubehör

Siehe Katalog Industriewägeterminal.



ZUBEHÖR

Bodenwaage (SH)

Artikel:	Beschreibung:	Bestellnummer:		
Messtechnische Prüfung	Justage der Waage mit Prüfgewichten, Überprüfung der Waage auf Funktion, Erstellung einer Konformitätserklärung	9001-0445		
Messtechnische Prüfung mit Prüfprotokoll	Justage der Waage mit Prüfgewichten, Überprüfung der Waage auf Funktion, Erstellung eines Prüfprotokolls, Erstellung einer Konformitätserklärung	9001-0446		
Schutzschlauch	für JW Boden-, Durchfahr- und Palettenwaagen VARIO Als Schutz für das 5 Meter lange Anschlusskabel	1015-0045		
Steckverbindung	statt Festanschluss für alle JW Waagen	1015-0003		
Stativ, Höhe 1000 mm, pulverbeschichtet	für JW Waagen zur Befestigung eines Anzeigegeräts Höhe: ca. 1000 mm Bodenplatte: (lxb) 400x400 mm Ausführung: pulverbeschichtet	1015-0132		
Stativ, Höhe 1000 mm, Edelstahl (V2A)	für JW Waagen zur Befestigung eines Anzeigegeräts Höhe: ca. 1000 mm Bodenplatte: (lxb) 400x400 mm Ausführung: Edelstahl (V2A)	1015-0018		
Rammschutz, längsseitig, pulverbeschichtet, Höhe 120 mm	für alle JW Bodenwaagen (lange Seite, l) Ausführung: pulverbeschichtet	1015-0082		
Rammschutz, längsseitig, pulverbeschichtet, Höhe 140 mm	für alle JW Bodenwaagen (lange Seite, l) Ausführung: pulverbeschichtet	1015-0083		
Rammschutz, umlaufend, pulverbeschichtet, Höhe 120 mm	für alle JW Bodenwaagen Ausführung: pulverbeschichtet	1015-0084		
Rammschutz, umlaufend, pulverbeschichtet, Höhe 140 mm	für alle JW Bodenwaagen Ausführung: pulverbeschichtet	1015-0085		
Montageeinbaurahmen, pulverbeschichtet, 1000x800 mm, Wägebereich bis 3000 kg	für JW Bodenwaagen SH oder VARIO für Plattformgröße 1000x800x120 mm Ausführung: pulverbeschichtet	1015-0053		
Montageeinbaurahmen, pulverbeschichtet, 1000x1000 mm, Wägebereich bis 3000 kg	für JW Bodenwaagen SH oder VARIO für Plattformgröße 1000x1000x120 mm Ausführung: pulverbeschichtet	1015-0054		
Montageeinbaurahmen, pulverbeschichtet, 1250x1000 mm, Wägebereich bis 3000 kg	für JW Bodenwaagen SH oder VARIO für Plattformgröße 1250x1000x120 mm Ausführung: pulverbeschichtet	1015-0055		
Montageeinbaurahmen, pulverbeschichtet, 1250x1250 mm, Wägebereich bis 3000 kg	für JW Bodenwaagen SH oder VARIO für Plattformgröße 1250x1250x120 mm Ausführung: pulverbeschichtet	1015-0056		
Montageeinbaurahmen, pulverbeschichtet, 1500x1250 mm, Wägebereich bis 3000 kg	für JW Bodenwaagen SH oder VARIO für Plattformgröße 1500x1250x120 mm Ausführung: pulverbeschichtet	1015-0057		
Montageeinbaurahmen, pulverbeschichtet, 1500x1500 mm, Wägebereich bis 3000 kg	für JW Bodenwaagen SH oder VARIO für Plattformgröße 1500x1500x120 mm Ausführung: pulverbeschichtet, 4 Teile	1015-0058		
Montageeinbaurahmen, pulverbeschichtet, 2000x1500 mm, Wägebereich bis 3000 kg	für JW Bodenwaagen SH oder VARIO für Plattformgröße 2000x1500x140 mm Ausführung: pulverbeschichtet, 4 Teile	1015-0059		

BOW

ZUBEHÖR

Bodenwaage (SH)

BOW

Artikel:	Beschreibung:	Bestellnummer:		
Montageeinbaurahmen, pulverbeschichtet, 2000x2000 mm, Wägebereich bis 3000 kg	für JW Bodenwaagen SH oder VARIO für Plattformgröße 2000x2000x140 mm Ausführung: pulverbeschichtet, 4 Teile	1015-0060		
Montageeinbaurahmen, feuerverzinkt, 1000x800 mm, Wägebereich bis 3000 kg	für JW Bodenwaagen SH oder VARIO für Plattformgröße 1000x800x120 mm Ausführung: feuerverzinkt	1015-0061		
Montageeinbaurahmen, feuerverzinkt, 1000x1000 mm, Wägebereich bis 3000 kg	für JW Bodenwaagen SH oder VARIO für Plattformgröße 1000x1000x120 mm Ausführung: feuerverzinkt	1015-0062		
Montageeinbaurahmen, feuerverzinkt, 1250x1000 mm, Wägebereich bis 3000 kg	für JW Bodenwaagen SH oder VARIO für Plattformgröße 1250x1000x120 mm Ausführung: feuerverzinkt	1015-0063		
Montageeinbaurahmen, feuerverzinkt, 1250x1250 mm, Wägebereich bis 3000 kg	für JW Bodenwaagen SH oder VARIO für Plattformgröße 1250x1250x120 mm Ausführung: feuerverzinkt	1015-0064		
Montageeinbaurahmen, feuerverzinkt, 1500x1250 mm, Wägebereich bis 3000 kg	für JW Bodenwaagen SH oder VARIO für Plattformgröße 1500x1250x120 mm Ausführung: feuerverzinkt	1015-0065		
Montageeinbaurahmen, feuerverzinkt, 1500x1500 mm, Wägebereich bis 3000 kg	für JW Bodenwaagen SH oder VARIO für Plattformgröße 1500x1500x120 mm Ausführung: feuerverzinkt, 4 Teile	1015-0066		
Montageeinbaurahmen, feuerverzinkt, 2000x1500 mm, Wägebereich bis 3000 kg	für JW Bodenwaagen SH oder VARIO für Plattformgröße 2000x1500x140 mm Ausführung: feuerverzinkt, 4 Teile	1015-0067		
Montageeinbaurahmen, feuerverzinkt, 2000x2000 mm, Wägebereich bis 3000 kg	für JW Bodenwaagen SH oder VARIO für Plattformgröße 2000x2000x140 mm Ausführung: feuerverzinkt, 4 Teile	1015-0068		
Montageeinbaurahmen, pulverbeschichtet, 1500x1500 mm, für Wägebereich 6000 kg	für JW Bodenwaagen SH für Plattformgröße 1500x1500x140 mm Ausführung: pulverbeschichtet, 4 Teile	1015-0069		
Montageeinbaurahmen, pulverbeschichtet, 2000x1500 mm, für Wägebereich 6000 kg	für JW Bodenwaagen SH für Plattformgröße 2000x1500x140 mm Ausführung: pulverbeschichtet, 4 Teile	1015-0070		
Montageeinbaurahmen, pulverbeschichtet, 2000x2000 mm, für Wägebereich 6000 kg	für JW Bodenwaagen SH für Plattformgröße 2000x2000x140 mm Ausführung: pulverbeschichtet, 4 Teile	1015-0071		
Montageeinbaurahmen, feuerverzinkt, 1500x1500 mm, für Wägebereich 6000 kg	für JW Bodenwaagen SH für Plattformgröße 1500x1500x140 mm Ausführung: feuerverzinkt, 4 Teile	1015-0072		
Montageeinbaurahmen, feuerverzinkt, 2000x1500 mm, für Wägebereich 6000 kg	für JW Bodenwaagen SH für Plattformgröße 2000x1500x140 mm Ausführung: feuerverzinkt, 4 Teile	1015-0073		




ZUBEHÖR

Bodenwaage (SH)

Artikel:	Beschreibung:	Bestellnummer:		
Montageeinbaurahmen, feuerverzinkt, 2000x2000 mm, für Wägebereich 6000 kg	für JW Bodenwaagen SH für Plattformgröße 2000x2000x140 mm Ausführung: feuerverzinkt, 4 Teile	1015-0074		
Auffahrrampe für JW Bodenwaage, pulverbeschichtet	Ausführung: pulverbeschichtet Fertigung nach Kundenwunsch Hinweis: Angabe mit welchem Flurförderfahrzeug die Waage befahren werden soll notwendig.	1015-0075		
Auffahrrampe für JW Bodenwaage, feuerverzinkt	Ausführung: feuerverzinkt Fertigung nach Kundenwunsch Hinweis: Angabe mit welchem Flurförderfahrzeug die Waage befahren werden soll notwendig.	1015-0076		
Erhöhte Bauform für Bodenwaage	für alle JW Bodenwaagen SH oder VARIO empfohlen bei der Verwendung von Flurförderfahrzeugen	1015-0078		
Stapleraufnahme, pulverbeschichtet	für alle JW Bodenwaagen SH oder VARIO Ausführung: pulverbeschichtet Ermöglicht das leichte Versetzen der Bodenwaage (dadurch erhöhte Bauform). Hinweis: Verwendbar für Gabelzinken von 80 bis 140 mm Breite.	1015-0079		
Stapleraufnahme, feuerverzinkt	für alle JW Bodenwaagen SH oder VARIO Ausführung: feuerverzinkt Ermöglicht das leichte Versetzen der Bodenwaage (dadurch erhöhte Bauform). Hinweis: Verwendbar für Gabelzinken von 80 bis 140 mm Breite.	1015-0080		
Untergestell zur Nutzung der Waage mit Flurförderfahrzeug	für alle JW Bodenwaagen SH oder VARIO Ausführung gemäß Kundenspezifikation Ermöglicht das leichte Versetzen der Bodenwaage (dadurch erhöhte Bauform).	1015-0080		
Bodenfixierset für Pendelfuss, Ø 50 mm, Edelstahl	zur Fixierung aller JW Waage SH oder VARIO bei aufgestellter Waage enthält: 2 Fußplatten, Befestigungsschrauben, Dübel	1015-0136		
Bodenfixierset für Pendelfuss, Ø 60 mm, Edelstahl	zur Fixierung aller JW Waage SH oder VARIO bei aufgestellter Waage enthält: 2 Fußplatten, Befestigungsschrauben, Dübel	1015-0137		
Bodenfixierset für Pendelfuss, Ø 80 mm, Edelstahl	zur Fixierung aller JW Waage SH oder VARIO bei aufgestellter Waage enthält: 2 Fußplatten, Befestigungsschrauben, Dübel	1015-0138		

BOW

Ersatzteile

Abbildung:	Beschreibung:	Bestellnummer:		
	Steckverbinder - Stecker	1015-0126		
	Steckverbinder - Buchse	1015-0127		
	Kabelkonfektionierung Anfertigung und Montage eines Kabels	9001-0578		

BODENWAAGE (VARIO)



HLCB2/IP68/69K

hochwertige Wägezellen
für industriellen Einsatz



**höhenverstellbare
Pendelfüße**



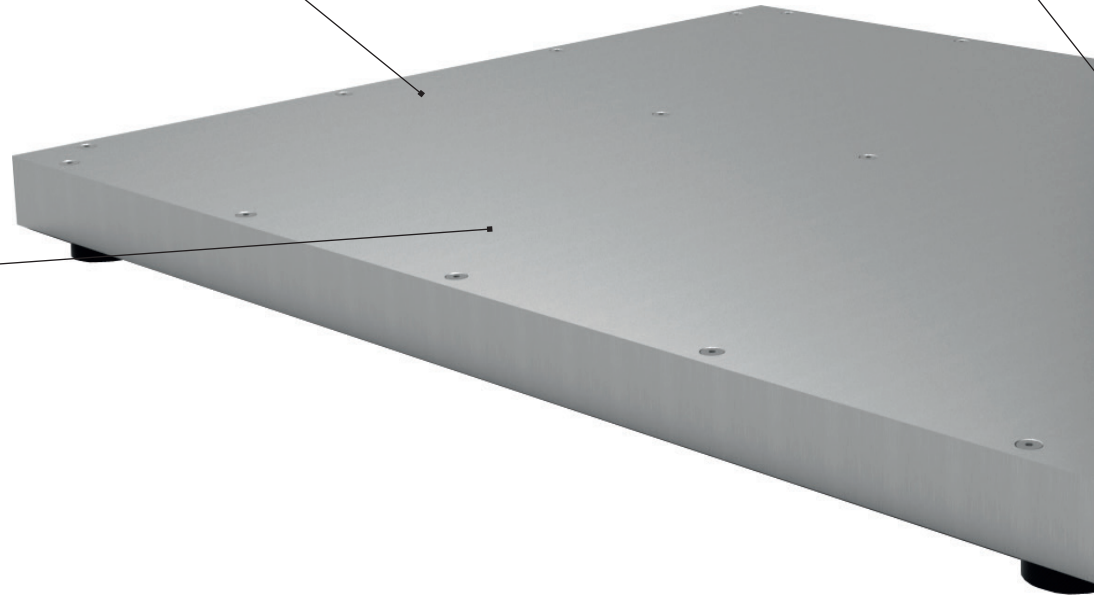
Lastplatte/Brückenblech

pulverbeschichtet, verzinkt oder Edelstahl
(Optional: aufklappbar)



Lastplatte verschraubt
versenkte Schrauben

BOW



Ihre Vorteile auf einen Blick:

Bodenwaage (VARIO)

Die modulare Bodenwaage ermöglicht eine schnelle Gewichtsermittlung. Mit einer Plattformgröße von 1000 x 800 mm bis 2000 x 2000 mm und einer Aufbauhöhe 100/120 mm ermöglicht die robuste Waage das einfache Verwiegen von Lasten bis 3000 kg. Die Edelstahl-Wägezellen besitzen die Schutzart IP68/69K.

Standardmäßig wird die Bodenwaage als Aufstellwaage montiert. Optional kann die Waage mittels Montageeinbaurahmen als Unterflurwaage ebenerdig verbaut werden. Die optional erhältlichen Auffahrampen ermöglichen das sichere Be- oder Überfahren der Waage.

Individuell konfigurierbar

Unser modulares System erlaubt es Ihnen, sich genau die Bodenwaage zusammenzustellen, die „maßgeschneidert“ zu Ihnen und Ihren Anforderungen passt.

So kombinieren Sie flexibel die passende Plattformgröße mit dem notwendigen Wägebereich (**bis 3000 kg**) und wählen die zu Ihren Einsatzbedingungen passende Ausführung.

Sondermaße der Bodenwaage oder höhere Lastbereiche, können auf Ihren Wunsch hin ebenfalls umgesetzt werden.

Eichfähig - Eichklasse III

Industriequalität

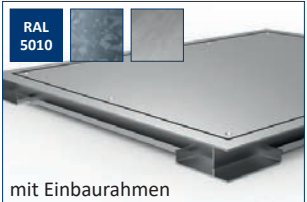
Die massive Ausführung der Konstruktion und ihre hohe Lebensdauer ist ausgelegt auf einen dauerhaften Betrieb im industriellen Umfeld.

Unterschiedliche Ausführungen

Alle Plattformen, Stoßkanten und Unterbauten sind in den Ausführungen pulverbeschichtet, verzinkt oder Edelstahl erhältlich. Gegen Aufpreis auch in anderen RAL-Farben.

Kompakte Bauweise

Geringer Platzbedarf und hohe Mobilität sind durch die kompakte Bauweise gewährleistet.



unterschiedliche Ausführungen möglich



Lebenslange Garantie
Auf unsere Konstruktion gewähren wir Ihnen eine lebenslange Garantie.

Schnelle Gewichtsermittlung
Unsere robuste Konstruktion, Wägezellen und Wägeterminal mit sehr hoher Qualität, sowie eine optimierte Programmierung sorgen für eine schnelle und genaue Gewichtsermittlung.

Optimal integrierbar
Sie können die Bodenwaage mit unserem Wägeterminal und Zubehör optimal einbinden und sie so in Ihre betrieblichen Abläufe integrieren.

Schnelle und einfache Reinigung
Durch die kompakte Bauweise ist eine schnelle und einfache Reinigung gewährleistet.

HACCP-Umfeld
Die Edelstahlversion ist an die Lebensmittel-Hygieneverordnung angelehnt, so dass alle Voraussetzungen für den Einsatz im Umfeld von Lebensmitteln erfüllt sind.

ATEX -Produkttrichtlinie 2014/34/EU
Optional sind unsere Bodenwaagen in ATEX-Ausführung lieferbar. Geeignet für Zone 1/21 und Zone 2/22.

Zubehör

Die JW-Bodenwaagen und das JW-Industrie-Wägeterminal sind optimal aufeinander abgestimmt. Sollte kein JW-Wägeterminal an die Waage angeschlossen werden, muss die Kompatibilität der Wägezellen in Verbindung mit dem verwendeten Wägeterminal geprüft werden!



BOW

IP-Schutzart
Je nach Wägezelle werden folgende Schutzarten erfüllt: **IP68/69K**.

Übersicht der IP-Schutzarten

Schutzart	Beschreibung (1. Zahl)	Beschreibung (2. Zahl)
IP54	5 Staubgeschützt	4 Schutz gegen Spritzwasser
IP55	5 Staubgeschützt	5 Schutz gegen Strahlwasser
IP56	5 Staubgeschützt	6 Schutz gegen starkes Strahlwasser
IP57	5 Staubgeschützt	7 Schutz gegen zeitweiliges Untertauchen
IP58	5 Staubgeschützt	8 Schutz gegen dauerndes Untertauchen
IP59	5 Staubgeschützt	9 Schutz gegen Hochdruckstrahlreinigung
IP64	6 Staubdicht	4 Schutz gegen Spritzwasser
IP65	6 Staubdicht	5 Schutz gegen Strahlwasser
IP66	6 Staubdicht	6 Schutz gegen starkes Strahlwasser
IP67	6 Staubdicht	7 Schutz gegen zeitweiliges Untertauchen
IP68	6 Staubdicht	8 Schutz gegen dauerndes Untertauchen
IP69	6 Staubdicht	9 Schutz gegen Hochdruckstrahlreinigung

*Preise: alle Preise zzgl. gesetzlicher MwSt.

BODENWAAGE (VARIO)



IP68/69K

Unsere Produkte:

Weitere Ausführungen auf Anfrage.

Anzahl der Wägezellen: 4 Stk.

Wägezelle: HBK-HLCB2
(Edelstahl)

BOW

Plattformgröße: (mm)			Ausführung: *	Wägebereich: (kg)			Teilung: (g)			eichfähig:	Nennlast der Wägezelle: (kg)	Genauigkeitsklasse der Wägezelle:	Bestellnummer:		
Länge	Breite	Höhe		WB1	WB2	WB3	T1	T2	T3						
1000	800	120	PB	300	600		100	200		ja	550	C3	1009-0077		
1000	800	120	FV	300	600		100	200		ja	550	C3	1009-0078		
1000	800	100	ES(V2A)	300	600		100	200		ja	550	C3	1009-0079		
1000	1000	120	PB	300	600		100	200		ja	550	C3	1009-0080		
1000	1000	120	PB	600	1500		200	500		ja	1100	C3	1009-0082		
1000	1000	120	FV	300	600		100	200		ja	550	C3	1009-0083		
1000	1000	120	FV	600	1500		200	500		ja	1100	C3	1009-0085		
1000	1000	100	ES(V2A)	300	600		100	200		ja	550	C3	1009-0086		
1000	1000	100	ES(V2A)	300	600	1200	100	200	500	ja	550	C6	1009-0087		
1000	1000	100	ES(V2A)	600	1500		200	500		ja	1100	C3	1009-0088		
1250	1000	120	PB	300	600		100	200		ja	550	C3	1009-0089		
1250	1000	120	PB	600	1500		200	500		ja	1100	C3	1009-0091		
1250	1000	120	PB	1500	3000		500	1000		ja	1760	C3	1009-0092		
1250	1000	120	FV	300	600		100	200		ja	550	C3	1009-0093		
1250	1000	120	FV	600	1500		200	500		ja	1100	C3	1009-0095		
1250	1000	120	FV	1500	3000		500	1000		ja	1760	C3	1009-0096		
1250	1000	100	ES(V2A)	300	600		100	200		ja	550	C3	1009-0097		
1250	1000	100	ES(V2A)	300	600	1200	100	200	500	ja	550	C6	1009-0098		
1250	1000	100	ES(V2A)	600	1500		200	500		ja	1100	C3	1009-0099		
1250	1000	120	ES(V2A)	1500	3000		500	1000		ja	1760	C3	1009-0100		
1250	1250	120	PB	300	600		100	200		ja	550	C3	1009-0101		
1250	1250	120	PB	600	1500		200	500		ja	1100	C3	1009-0103		
1250	1250	120	PB	1500	3000		500	1000		ja	1760	C3	1009-0104		
1250	1250	120	FV	300	600		100	200		ja	550	C3	1009-0105		
1250	1250	120	FV	600	1500		200	500		ja	1100	C3	1009-0107		
1250	1250	120	FV	1500	3000		500	1000		ja	1760	C3	1009-0108		
1250	1250	100	ES(V2A)	300	600		100	200		ja	550	C3	1009-0109		
1250	1250	100	ES(V2A)	300	600	1200	100	200	500	ja	550	C6	1009-0110		
1250	1250	100	ES(V2A)	600	1500		200	500		ja	1100	C3	1009-0111		
1250	1250	120	ES(V2A)	1500	3000		500	1000		ja	1760	C3	1009-0112		
1500	1250	120	PB	300	600		100	200		ja	550	C3	1009-0113		
1500	1250	120	PB	600	1500		200	500		ja	1100	C3	1009-0115		
1500	1250	120	PB	1500	3000		500	1000		ja	1760	C3	1009-0116		
1500	1250	120	FV	300	600		100	200		ja	550	C3	1009-0117		
1500	1250	120	FV	600	1500		200	500		ja	1100	C3	1009-0119		
1500	1250	120	FV	1500	3000		500	1000		ja	1760	C3	1009-0120		
1500	1250	100	ES(V2A)	300	600		100	200		ja	550	C3	1009-0121		
1500	1250	100	ES(V2A)	300	600	1200	100	200	500	ja	550	C6	1009-0122		

* Ausführung: galvanisch verzinkt (GV), pulverbeschichtet (PB), feuerverzinkt (FV), Edelstahl (ES), lackiert (LA)

BODENWAAGE (VARIO)



IP68/69K

Wägezelle: HBK-HLCB2
(Edelstahl)

Unsere Produkte:

Weitere Ausführungen auf Anfrage.

Anzahl der Wägezellen: 4 Stk.

Plattformgröße: (mm)			Ausführung: *	Wägebereich: (kg)			Teilung: (g)			eichfähig:	Nennlast der Wägezelle: (kg)	Genauigkeitsklasse der Wägezelle:	Bestellnummer:		
Länge	Breite	Höhe		WB1	WB2	WB3	T1	T2	T3						
1500	1250	100	ES(V2A)	600	1500		200	500		ja	1100	C3	1009-0123		
1500	1250	120	ES(V2A)	1500	3000		500	1000		ja	1760	C3	1009-0124		
1500	1500	120	LA	300	600		100	200		ja	550	C3	1009-0125		
1500	1500	120	LA	600	1500		200	500		ja	1100	C3	1009-0127		
1500	1500	120	LA	1500	3000		500	1000		ja	1760	C3	1009-0128		
1500	1500	120	FV	300	600		100	200		ja	550	C3	1009-0129		
1500	1500	120	FV	600	1500		200	500		ja	1100	C3	1009-0131		
1500	1500	120	FV	1500	3000		500	1000		ja	1760	C3	1009-0132		
1500	1500	120	ES(V2A)	300	600		100	200		ja	550	C3	1009-0133		
1500	1500	120	ES(V2A)	300	600	1200	100	200	500	ja	550	C6	1009-0134		
1500	1500	120	ES(V2A)	600	1500		200	500		ja	1100	C3	1009-0135		
1500	1500	120	ES(V2A)	1500	3000		500	1000		ja	1760	C3	1009-0136		
2000	1500	140	LA	300	600		100	200		ja	550	C3	1009-0137		
2000	1500	140	LA	600	1500		200	500		ja	1100	C3	1009-0139		
2000	1500	140	LA	1500	3000		500	1000		ja	1760	C3	1009-0140		
2000	1500	140	FV	300	600		100	200		ja	550	C3	1009-0141		
2000	1500	140	FV	600	1500		200	500		ja	1100	C3	1009-0143		
2000	1500	140	FV	1500	3000		500	1000		ja	1760	C3	1009-0144		
2000	2000	140	LA	300	600		100	200		ja	550	C3	1009-0145		
2000	2000	140	LA	600	1500		200	500		ja	1100	C3	1009-0147		
2000	2000	140	LA	1500	3000		500	1000		ja	1760	C3	1009-0148		
2000	2000	120	FV	300	600		100	200		ja	550	C3	1009-0149		
2000	2000	140	FV	600	1500		200	500		ja	1100	C3	1009-0151		
2000	2000	140	FV	1500	3000		500	1000		ja	1760	C3	1009-0152		

* Ausführung: galvanisch verzinkt (GV), pulverbeschichtet (PB), feuerverzinkt (FV), Edelstahl (ES), lackiert (LA)

BOW

BODENWAAGE (VARIO)

Unsere Produkte: **Zone 1/21**
 Weitere Ausführungen auf Anfrage.



Anzahl der Wägezellen: 4 Stk.

IP68/69K

Wägezelle: HBK-HLCB2/EX1/21
 (Edelstahl)

BOW

Plattformgröße: (mm)			Ausführung: *	Wägebereich: (kg)			Teilung: (g)			eichfähig:	Nennlast der Wägezelle: (kg)	Genauigkeitsklasse der Wägezelle:	Bestellnummer:		
Länge	Breite	Höhe		WB1	WB2	WB3	T1	T2	T3						
1000	800	100	ES(V2A)	300	600		100	200		ja	550	C3	1009-0173		
1000	1000	100	ES(V2A)	300	600		100	200		ja	550	C3	1009-0174		
1000	1000	100	ES(V2A)	600	1500		200	500		ja	1100	C3	1009-0176		
1250	1000	100	ES(V2A)	300	600		100	200		ja	550	C3	1009-0177		
1250	1000	100	ES(V2A)	600	1500		200	500		ja	1100	C3	1009-0179		
1250	1000	120	ES(V2A)	1500	3000		500	1000		ja	1760	C3	1009-0180		
1250	1250	100	ES(V2A)	300	600		100	200		ja	550	C3	1009-0181		
1250	1250	100	ES(V2A)	600	1500		200	500		ja	1100	C3	1009-0183		
1250	1250	120	ES(V2A)	1500	3000		500	1000		ja	1760	C3	1009-0184		
1500	1250	100	ES(V2A)	300	600		100	200		ja	550	C3	1009-0185		
1500	1250	100	ES(V2A)	600	1500		200	500		ja	1100	C3	1009-0187		
1500	1250	120	ES(V2A)	1500	3000		500	1000		ja	1760	C3	1009-0188		
1500	1500	120	ES(V2A)	300	600		100	200		ja	550	C3	1009-0189		
1500	1500	120	ES(V2A)	600	1500		200	500		ja	1100	C3	1009-0191		
1500	1500	120	ES(V2A)	1500	3000		500	1000		ja	1760	C3	1009-0192		

* Ausführung: galvanisch verzinkt (GV), pulverbeschichtet (PB), feuerverzinkt (FV), Edelstahl (ES), lackiert (LA)

BODENWAAGE (VARIO)

IP68/69K

Wägezelle: HBK-HLCB2/EX2/22
(Edelstahl)



Anzahl der Wägezellen: 4 Stk.

Unsere Produkte: **Zone 2/22**
Weitere Ausführungen auf Anfrage.

Plattformgröße: (mm)			Ausführung: *	Wägebereich: (kg)			Teilung: (g)			eichfähig:	Nennlast der Wägezelle: (kg)	Genauigkeitsklasse der Wägezelle:	Bestellnummer:		
Länge	Breite	Höhe		WB1	WB2	WB3	T1	T2	T3						
1000	800	100	ES(V2A)	300	600		100	200		ja	550	C3	1009-0320		
1000	1000	100	ES(V2A)	300	600		100	200		ja	550	C3	1009-0321		
1000	1000	100	ES(V2A)	600	1500		200	500		ja	1100	C3	1009-0323		
1250	1000	100	ES(V2A)	300	600		100	200		ja	550	C3	1009-0324		
1250	1000	100	ES(V2A)	600	1500		200	500		ja	1100	C3	1009-0326		
1250	1000	120	ES(V2A)	1500	3000		500	1000		ja	1760	C3	1009-0327		
1250	1250	100	ES(V2A)	300	600		100	200		ja	550	C3	1009-0328		
1250	1250	100	ES(V2A)	600	1500		200	500		ja	1100	C3	1009-0330		
1250	1250	120	ES(V2A)	1500	3000		500	1000		ja	1760	C3	1009-0331		
1500	1250	100	ES(V2A)	300	600		100	200		ja	550	C3	1009-0332		
1500	1250	100	ES(V2A)	600	1500		200	500		ja	1100	C3	1009-0334		
1500	1250	100	ES(V2A)	1500	3000		500	1000		ja	1760	C3	1009-0335		
1500	1500	120	ES(V2A)	300	600		100	200		ja	550	C3	1009-0336		
1500	1500	120	ES(V2A)	600	1500		200	500		ja	1100	C3	1009-0338		
1500	1500	120	ES(V2A)	1500	3000		500	1000		ja	1760	C3	1009-0339		

* Ausführung: galvanisch verzinkt (GV), pulverbeschichtet (PB), feuerverzinkt (FV), Edelstahl (ES), lackiert (LA)

BOW

ZUBEHÖR

Bodenwaage (VARIO)

IP-Schutzart

Je nach Wägezelle werden optional die folgenden Schutzarten erfüllt: **IP68/69K**.

IP68/69K

Stativ

Zur Befestigung eines Industrie-Wägeterminals in der optimalen Arbeitshöhe. Erhältlich in der Ausführung Edelstahl.



Schutzschlauch

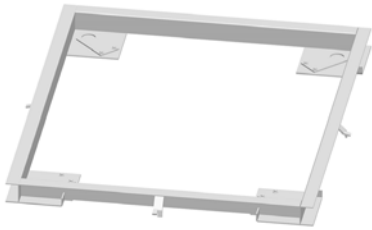
Als Schutz für das 5 Meter lange Anschlusskabel.



BOW

Einbauahmen

Zur bodenbündigen Montage. In den Ausführungen pulverbeschichtet, verzinkt und Edelstahl.



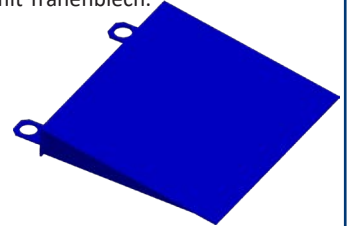
ATEX -Produktlinie 2014/34/EU

Optional sind unsere Bodenwaagen in ATEX-Ausführung lieferbar. Geeignet für Zone 1/21 und Zone 2/22.



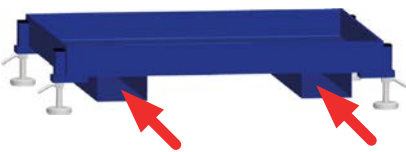
Auffhrrampen

Erleichtern das Beladen der Waage. In den Ausführungen pulverbeschichtet, verzinkt und Edelstahl. Oberfläche glatt oder mit Tränenblech.



Stapleraufnahme

Ermöglicht das leichte Versetzen der Bodenwaage (dadurch erhöhte Bauhöhe).



Untergestell mit Stapleraufnahme

Kundenspezifische Fertigung eines Untergestells mit Stapleraufnahme möglich.



Bodenwaage aufklappbar

Gewährleistet eine einfache Reinigung der Waage (größenabhängig mit 1 oder 2 Edelstahl-Gasdruckzylinder).



Bodenfixierset

Verhindert das Verrutschen der Bodenwaage.



Rammschutz



Rollenbahn

Zur Integration der Bodenwaage in ein vorhandenes Rollentransportsystem. Auf Anfrage individuell gefertigt für passgenauen Einbau.



ZUBEHÖR

Bodenwaage (VARIO)

Artikel:	Beschreibung:	Bestellnummer:		
Messtechnische Prüfung	Justage der Waage mit Prüfgewichten, Überprüfung der Waage auf Funktion, Erstellung einer Konformitätserklärung	9001-0445		
Messtechnische Prüfung mit Prüfprotokoll	Justage der Waage mit Prüfgewichten, Überprüfung der Waage auf Funktion, Erstellung eines Prüfprotokolls, Erstellung einer Konformitätserklärung	9001-0446		
Schutzschlauch	für JW Boden-, Durchfahr- und Palettenwaagen VARIO Als Schutz für das 5 Meter lange Anschlusskabel	1015-0045		
Steckverbindung	statt Festanschluss für alle JW Waagen	1015-0003		
Stativ, Höhe 1000 mm, pulverbeschichtet	für JW Waagen zur Befestigung eines Anzeigeräts Höhe: ca. 1000 mm Bodenplatte: (lxb) 400x400 mm Ausführung: pulverbeschichtet	1015-0132		
Stativ, Höhe 1000 mm, Edelstahl (V2A)	für JW Waagen zur Befestigung eines Anzeigeräts Höhe: ca. 1000 mm Bodenplatte: (lxb) 400x400 mm Ausführung: Edelstahl (V2A)	1015-0018		
Rammschutz, längsseitig, pulverbeschichtet, Höhe 120 mm	für alle JW Bodenwaagen (lange Seite, l) Ausführung: pulverbeschichtet	1015-0082		
Rammschutz, längsseitig, pulverbeschichtet, Höhe 140 mm	für alle JW Bodenwaagen (lange Seite, l) Ausführung: pulverbeschichtet	1015-0083		
Rammschutz, umlaufend, pulverbeschichtet, Höhe 120 mm	für alle JW Bodenwaagen Ausführung: pulverbeschichtet	1015-0084		
Rammschutz, umlaufend, pulverbeschichtet, Höhe 140 mm	für alle JW Bodenwaagen Ausführung: pulverbeschichtet	1015-0085		
Montageeinbaurahmen, pulverbeschichtet, 1000x800 mm, Wägebereich bis 3000 kg	für JW Bodenwaagen SH oder VARIO für Plattformgröße 1000x800x120 mm Ausführung: pulverbeschichtet	1015-0053		
Montageeinbaurahmen, pulverbeschichtet, 1000x1000 mm, Wägebereich bis 3000 kg	für JW Bodenwaagen SH oder VARIO für Plattformgröße 1000x1000x120 mm Ausführung: pulverbeschichtet	1015-0054		
Montageeinbaurahmen, pulverbeschichtet, 1250x1000 mm, Wägebereich bis 3000 kg	für JW Bodenwaagen SH oder VARIO für Plattformgröße 1250x1000x120 mm Ausführung: pulverbeschichtet	1015-0055		
Montageeinbaurahmen, pulverbeschichtet, 1250x1250 mm, Wägebereich bis 3000 kg	für JW Bodenwaagen SH oder VARIO für Plattformgröße 1250x1250x120 mm Ausführung: pulverbeschichtet	1015-0056		
Montageeinbaurahmen, pulverbeschichtet, 1500x1250 mm, Wägebereich bis 3000 kg	für JW Bodenwaagen SH oder VARIO für Plattformgröße 1500x1250x120 mm Ausführung: pulverbeschichtet	1015-0057		
Montageeinbaurahmen, pulverbeschichtet, 1500x1500 mm, Wägebereich bis 3000 kg	für JW Bodenwaagen SH oder VARIO für Plattformgröße 1500x1500x120 mm Ausführung: pulverbeschichtet, 4 Teile	1015-0058		
Montageeinbaurahmen, pulverbeschichtet, 2000x1500 mm, Wägebereich bis 3000 kg	für JW Bodenwaagen SH oder VARIO für Plattformgröße 2000x1500x140 mm Ausführung: pulverbeschichtet, 4 Teile	1015-0059		
Montageeinbaurahmen, pulverbeschichtet, 2000x2000 mm, Wägebereich bis 3000 kg	für JW Bodenwaagen SH oder VARIO für Plattformgröße 2000x2000x140 mm Ausführung: pulverbeschichtet, 4 Teile	1015-0060		

BOW

ZUBEHÖR

Bodenwaage (VARIO)

BOW

Artikel:	Beschreibung:	Bestellnummer:		
Montageeinbaurahmen, feuerverzinkt, 1000x800 mm, Wägebereich bis 3000 kg	für JW Bodenwaagen SH oder VARIO für Plattformgröße 1000x800x120 mm Ausführung: feuerverzinkt	1015-0061		
Montageeinbaurahmen, feuerverzinkt, 1000x1000 mm, Wägebereich bis 3000 kg	für JW Bodenwaagen SH oder VARIO für Plattformgröße 1000x1000x120 mm Ausführung: feuerverzinkt	1015-0062		
Montageeinbaurahmen, feuerverzinkt, 1250x1000 mm, Wägebereich bis 3000 kg	für JW Bodenwaagen SH oder VARIO für Plattformgröße 1250x1000x120 mm Ausführung: feuerverzinkt	1015-0063		
Montageeinbaurahmen, feuerverzinkt, 1250x1250 mm, Wägebereich bis 3000 kg	für JW Bodenwaagen SH oder VARIO für Plattformgröße 1250x1250x120 mm Ausführung: feuerverzinkt	1015-0064		
Montageeinbaurahmen, feuerverzinkt, 1500x1250 mm, Wägebereich bis 3000 kg	für JW Bodenwaagen SH oder VARIO für Plattformgröße 1500x1250x120 mm Ausführung: feuerverzinkt	1015-0065		
Montageeinbaurahmen, feuerverzinkt, 1500x1500 mm, Wägebereich bis 3000 kg	für JW Bodenwaagen SH oder VARIO für Plattformgröße 1500x1500x120 mm Ausführung: feuerverzinkt, 4 Teile	1015-0066		
Montageeinbaurahmen, feuerverzinkt, 2000x1500 mm, Wägebereich bis 3000 kg	für JW Bodenwaagen SH oder VARIO für Plattformgröße 2000x1500x140 mm Ausführung: feuerverzinkt, 4 Teile	1015-0067		
Montageeinbaurahmen, feuerverzinkt, 2000x2000 mm, Wägebereich bis 3000 kg	für JW Bodenwaagen SH oder VARIO für Plattformgröße 2000x2000x140 mm Ausführung: feuerverzinkt, 4 Teile	1015-0068		
Montageeinbaurahmen, Edelstahl, 1000x800 mm, Wägebereich bis 1500 kg	für JW Bodenwaagen VARIO für Plattformgröße 1000x800x100 mm Ausführung: Edelstahl	1015-0086		
Montageeinbaurahmen, Edelstahl, 1000x1000 mm, Wägebereich bis 1500 kg	für JW Bodenwaagen VARIO für Plattformgröße 1000x1000x100 mm Ausführung: Edelstahl	1015-0087		
Montageeinbaurahmen, Edelstahl, 1250x1000 mm, Wägebereich bis 1500 kg	für JW Bodenwaagen VARIO für Plattformgröße 1250x1000x100 mm Ausführung: Edelstahl	1015-0088		
Montageeinbaurahmen, Edelstahl, 1250x1250 mm, Wägebereich bis 1500 kg	für JW Bodenwaagen VARIO für Plattformgröße 1250x1250x100 mm Ausführung: Edelstahl	1015-0089		
Montageeinbaurahmen, Edelstahl, 1500x1250 mm, Wägebereich bis 1500 kg	für JW Bodenwaagen VARIO für Plattformgröße 1500x1250x100 mm Ausführung: Edelstahl	1015-0090		
Montageeinbaurahmen, Edelstahl, 1000x800 mm, Wägebereich bis 3000 kg	für JW Bodenwaagen VARIO für Plattformgröße 1000x800x120 mm Ausführung: Edelstahl	1015-0091		

ZUBEHÖR

Bodenwaage (VARIO)

Artikel:	Beschreibung:	Bestellnummer:		
Montageeinbaurahmen, Edelstahl, 1000x1000 mm, Wägebereich bis 3000 kg	für JW Bodenwaagen VARIO für Plattformgröße 1000x1000x120 mm Ausführung: Edelstahl	1015-0092		
Montageeinbaurahmen, Edelstahl, 1250x1000 mm, Wägebereich bis 3000 kg	für JW Bodenwaagen VARIO für Plattformgröße 1250x1000x120 mm Ausführung: Edelstahl	1015-0093		
Montageeinbaurahmen, Edelstahl, 1250x1250 mm, Wägebereich bis 3000 kg	für JW Bodenwaagen VARIO für Plattformgröße 1250x1250x120 mm Ausführung: Edelstahl	1015-0094		
Montageeinbaurahmen, Edelstahl, 1500x1250 mm, Wägebereich bis 3000 kg	für JW Bodenwaagen VARIO für Plattformgröße 1500x1250x120 mm Ausführung: Edelstahl	1015-0095		
Montageeinbaurahmen, Edelstahl, 1500x1500 mm, Wägebereich bis 3000 kg	für JW Bodenwaagen VARIO für Plattformgröße 1500x1500x120 mm Ausführung: Edelstahl	1015-0096		
Rollenbahn	für alle JW Bodenwaagen VARIO	1015-0097		
Bodenfixierset für Pendelfuss, Ø 50 mm, Edelstahl	zur Fixierung aller JW Waage SH oder VARIO bei aufgestellter Waage enthält: 2 Fußplatten, Befestigungsschrauben, Dübel	1015-0136		
Bodenfixierset für Pendelfuss, Ø 60 mm, Edelstahl	zur Fixierung aller JW Waage SH oder VARIO bei aufgestellter Waage enthält: 2 Fußplatten, Befestigungsschrauben, Dübel	1015-0137		
Bodenfixierset für Pendelfuss, Ø 80 mm, Edelstahl	zur Fixierung aller JW Waage SH oder VARIO bei aufgestellter Waage enthält: 2 Fußplatten, Befestigungsschrauben, Dübel	1015-0138		
Auffahrrampe für JW Bodenwaage, pulverbeschichtet	Ausführung: pulverbeschichtet Fertigung nach Kundenwunsch Hinweis: Angabe mit welchem Flurförderfahrzeug die Waage befahren werden soll notwendig.	1015-0075		
Auffahrrampe für JW Bodenwaage, feuerverzinkt	Ausführung: feuerverzinkt Fertigung nach Kundenwunsch Hinweis: Angabe mit welchem Flurförderfahrzeug die Waage befahren werden soll notwendig.	1015-0076		
Auffahrrampe für JW Bodenwaage, Edelstahl	Ausführung: Edelstahl Fertigung nach Kundenwunsch Hinweis: Angabe mit welchem Flurförderfahrzeug die Waage befahren werden soll notwendig.	1015-0077		
Erhöhte Bauform für Bodenwaage	für alle JW Bodenwaagen SH oder VARIO empfohlen bei der Verwendung von Flurförderfahrzeugen	1015-0078		
Stapleraufnahme, pulverbeschichtet	für alle JW Bodenwaagen SH oder VARIO Ausführung: pulverbeschichtet Ermöglicht das leichte Versetzen der Bodenwaage (dadurch erhöhte Bauform). Hinweis: Verwendbar für Gabelzinken von 80 bis 140 mm Breite.	1015-0079		
Stapleraufnahme, feuerverzinkt	für alle JW Bodenwaagen SH oder VARIO Ausführung: feuerverzinkt Ermöglicht das leichte Versetzen der Bodenwaage (dadurch erhöhte Bauform). Hinweis: Verwendbar für Gabelzinken von 80 bis 140 mm Breite.	1015-0080		
Untergestell zur Nutzung der Waage mit Flurförderfahrzeug	für alle JW Bodenwaagen SH oder VARIO Ausführung gemäß Kundenspezifikation Ermöglicht das leichte Versetzen der Bodenwaage (dadurch erhöhte Bauform).	1015-0081		

BOW




ZUBEHÖR

Bodenwaage (VARIO)

BOW

Artikel:	Beschreibung:	Bestellnummer:		
Klappmechanismus, manuell, mit 1 Gasdruckzylinder	für alle JW Bodenwaage VARIO bis zu einer Größe von 1250x1000 mm Bestehend aus: - 1 Gasdruckzylinder - Einbauteile Ausführung Gasdruckzylinder: Edelstahl	1015-0098		
Klappmechanismus, manuell, mit 2 Gasdruckzylindern	für alle JW Bodenwaage VARIO ab einer Größe von 1250x1250 mm Bestehend aus: - 2 Gasdruckzylinder - Einbauteile Ausführung Gasdruckzylinder: Edelstahl	1015-0099		
Ausführung: Geteiltes Brückenblech	für alle JW Bodenwaage VARIO mit einer Mindestgröße von 1250 x 1000 mm	1015-0124		
Drehspannriegel	für alle JW Bodenwaage VARIO Zur Arretierung der Brückenbleche bei allen Waagen mit Klappmechanismus. Ausführung: Edelstahl	1015-0122		
Ausführung Brückenblech aus Tränenblech, pulverbeschichtet	für alle JW Bodenwaage VARIO	1015-0125		
Ausführung Brückenblech aus Tränenblech, feuerverzinkt	für alle JW Bodenwaage VARIO	1015-0130		
Ausführung Brückenblech aus Tränenblech, Edelstahl (V2A)	für alle JW Bodenwaage VARIO	1015-0131		
Ausführung Oberfläche elektropoliert, Ra = 0,8µ	für alle JW Bodenwaage VARIO Edelstahl 1.4301, 2B kaltgewalztes Blech, elektropoliert, typ.Ra = 0,8µ	1015-0128		
Ausführung Oberfläche elektropoliert, Ra = 0,4µ	für alle JW Bodenwaage VARIO Edelstahl 1.4404 (AISI 316L), 2B kaltgewalztes Blech, elektropoliert, typ.Ra = 0,4µ	1015-0129		
Masseband, M6, 4 mm², vernickelt, Länge 150 mm	beidseitig mit Quetschkabelschuh M6 VB.KZG 4 QMM VERNICKELT 0,07 L = 130 (150)	8023-0001		
Masseband, M12, 10 mm², Länge 220 mm	beidseitig mit Rohrmanschette mit Bohrung M12 KFL 10 QMM VSN 0,16 200 mm	8023-0002		
Masseband, M10, 10 mm², Edelstahl, Länge 220 mm	beidseitig mit Rohrmanschette EDS 1,4571 mit Bohrung M10 KFL 10 QMM EDS 1,4401 0,10 200mm	8023-0003		
Masseband, M10, 10 mm², Edelstahl, Länge 300 mm	beidseitig mit Rohrmanschette EDS 1,4571 mit Bohrung M10 KFL 10 QMM EDS 1.4401 0,10 300 mm	8023-0004		
Masseband M8, 10 mm², Länge 318 mm	beidseitig mit Rohrmanschette mit Bohrung M8 STROMBD.KFL 10QMM VSN 0,16 L=318 (300) M8 (Masseband)	8023-0005		
Masseband, M12, 16 mm², Länge 320 mm	beidseitig mit Rohrmanschette mit Bohrung M12 STROMBD.KFL 16QMM VSN 0,16 L=320 (300)	8023-0006		
Masseband, M16, 35 mm², Länge 380 mm	beidseitig mit Rohrmanschette mit Bohrung M16 KFL 35 QMM VSN 0,16 200 mm	8023-0007		
Pendel-Lastfuß "JW" Modell ZMF 12PR bis 1,76 t (für hochauflösende Waagen)	speziell eintwickelt für Dreibereichswaagen für Wägezellen Typ HLCB in Ausführung C6 Nennlasten 220 kg bis 1,76 t Material: gehärteter rostfreier Stahl, höhenverstellbar, entfernbarer Gummitopf <i>Hinweis: Wird der Pendel-Lastfuß als Ersatz für einen bestehenden Lastfuß PCX (8010-0212) eingesetzt, erhöht sich die Bauhöhe um ca. 10 mm.</i>	8010-0294		

Ersatzteile

Abbildung:	Beschreibung:	Bestellnummer:		
	Steckverbinder - Stecker	1015-0126		
	Steckverbinder - Buchse	1015-0127		
	Kabelkonfektionierung Anfertigung und Montage eines Kabels	9001-0578		

BOW



JANNER WAAGEN

Firmenzentrale in Weiden i.d.OPf.

Janner Waagen GmbH, Dr.-von-Fromm-Str. 3, 92637 Weiden i.d.OPf.



Wir sind zertifiziert!

DIN EN ISO 9001:2015



Wägetechnik mit Tradition

Die Janner Waagen GmbH ist ein Familienunternehmen und seit 1882 erfolgreich in der Wägetechnik tätig. Mehr als 12.000 Kunden vertrauen auf unsere Produkte und unseren Service. Wir bieten unseren Kunden Lösungen für Ihre Wiegeaufgaben und den dazugehörigen Prozessen. Durch unsere eigene Entwicklung, Konstruktion und Fertigung können wir individuell und kundenorientiert Waagen/Wägesysteme mit einem Wägebereich von Milligramm bis 200 Tonnen und der dazugehörigen modularen Hard- und Software produzieren. Unser Unternehmen ist selbstverständlich in verschiedenen Bereichen zertifiziert und legt somit sehr hohen Wert auf die Qualität der Produkte und den dazugehörigen Service.

Wir sind akkreditiert!

Kalibrierlabor für Waagen und Gewichte nach DIN EN ISO 17025:2018



Top Qualität zum fairen Preis!



Denken Sie bitte an Ihre Folgekosten!
Denn Qualität zahlt sich immer aus.

PDF DOWNLOAD-CENTER



In unserem PDF DOWNLOAD-CENTER finden Sie sämtliche Broschüren zu unseren Produkten.

www.janner-waagen.com

shop.janner-waagen.com

Besuchen Sie unseren
Waagenshop

Fachhändler vor Ort

Profitieren Sie von unserem flächendeckenden Netz. Auch in Ihrer Nähe bieten wir einen kompetenten JW-Fachhändler. Kontaktieren Sie uns, wir sind stets für Sie da!



Janner Waagen

Janner Waagen GmbH

Dr.-von-Fromm-Str. 3
92637 Weiden i.d.OPf.

Telefon: 0961 / 38827-0
Telefax: 0961 / 38827-10
Internet: www.janner-waagen.de
E-Mail: info@janner-waagen.de