

Seit 1882 - Made in Germany.

Produktübersicht
Radlastwagen

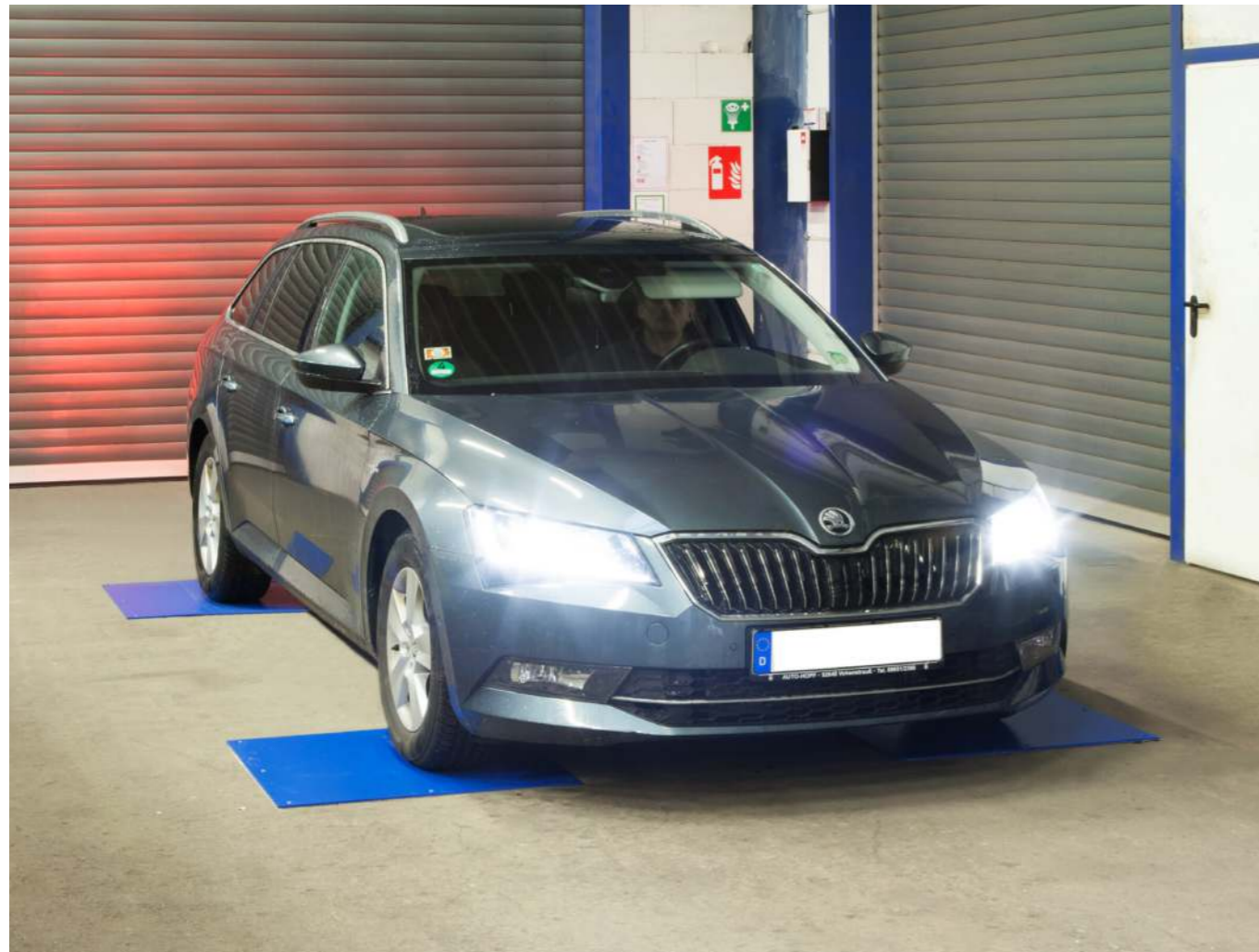


RADLASTWAAGEN

Wir bieten Lösungen...

...keine Kompromisse!

RADLASTWAAGE



Ihre Vorteile auf einen Blick:

Mit unserer Radlastwaage können die einzelnen Gewichte der Räder, das Summengewicht der Achse, sowie das Gesamtgewicht eines Fahrzeugs ermittelt werden.

In Verbindung mit den JW-Industriewägeterminals können je nach Ausführung die einzelnen Gewichte und Summengewichte an ein übergeordnetes System, aber auch an einen direkt angeschlossenen Drucker (z.B. Typenschilder) übergeben werden.

Zudem ist ein direkter Anschluss der Waagen zu SIWAREX-Wägemodulen möglich.

Eichfähig - Eichklasse III

Industriequalität

Die massive Ausführung der Konstruktion und ihre hohe Lebensdauer ist ausgelegt auf einen dauerhaften Betrieb.

Kompakte Bauweise

Geringer Platzbedarf durch bodenbündige Einbauweise.

Bauliche Voraussetzung

Durch die flachen Bauweisen der Waagen, ist eine Waagengrube von nur ca. 150 mm notwendig.

IP-Schutzart

Je nach Wägezelle werden folgende Schutzarten erfüllt: **IP67**.

Übersicht der IP-Schutzarten

Schutzart	Beschreibung (1. Zahl)	Beschreibung (2. Zahl)
IP54	5 Staubgeschützt	4 Schutz gegen Spritzwasser
IP55	5 Staubgeschützt	5 Schutz gegen Strahlwasser
IP56	5 Staubgeschützt	6 Schutz gegen starkes Strahlwasser
IP57	5 Staubgeschützt	7 Schutz gegen zeitweiliges Untertauchen
IP58	5 Staubgeschützt	8 Schutz gegen dauerndes Untertauchen
IP59	5 Staubgeschützt	9 Schutz gegen Hochdruckstrahlreinigung
IP64	6 Staubdicht	4 Schutz gegen Spritzwasser
IP65	6 Staubdicht	5 Schutz gegen Strahlwasser
IP66	6 Staubdicht	6 Schutz gegen starkes Strahlwasser
IP67	6 Staubdicht	7 Schutz gegen zeitweiliges Untertauchen
IP68	6 Staubdicht	8 Schutz gegen dauerndes Untertauchen
IP69	6 Staubdicht	9 Schutz gegen Hochdruckstrahlreinigung



Zubehör

Die JW-Radlastwaage und das JW-Industrie-Wägeterminal sind optimal aufeinander abgestimmt. Sollte kein JW-Wägeterminal an die Waage angeschlossen werden, muss die Kompatibilität der Wägezellen in Verbindung mit dem verwendeten Wägeterminal geprüft werden!



IP67

Wägezelle: H8C 1,5t C3
(vernickelt)

Radlastwaage

Weitere Artikel auf Anfrage.



Wägezellen: 4 Stk./Plattform

Plattformgröße: (mm)		Ausführung: *	Wägebereich: (kg)			Teilung: (kg)			eichfähig:	Nennlast der Wägezelle: (t)	Genauigkeitsklasse der Wägezelle:	Bestellnummer:
Länge	Breite		Höhe	WB1	WB2	WB3	T1	T2				
2 Plattformen (Achsverwiegung)												
800	1000	120	PB	3000	-	-	1		ja	1,5	C3	1048-0001
800	1000	120	FV	3000	-	-	1		ja	1,5	C3	1048-0002
4 Plattformen (Fahrzeugverwiegung)												
800	1000	120	PB	3000	-	-	1		ja	1,5	C3	1048-0003
800	1000	120	FV	3000	-	-	1		ja	1,5	C3	1048-0004

* Ausführung: galvanisch verzinkt (GV), pulverbeschichtet (PB), feuerverzinkt (FV), Edelstahl (ES), lackiert (LA)

Montageeinbaurahmen

Abbildung	Artikel:	Beschreibung:	Bestellnummer:
	Montageeinbaurahmen, pulverbeschichtet	für 1x Plattform 800 x 1000 mm	1048-0005
	Montageeinbaurahmen, feuerverzinkt	für 1x Plattform 800 x 1000 mm	1048-0006

ACHS- UND STÜTZLASTWAAGE



Zubehör

Die JW-Achs- und Stützlastwaage und das JW-Industrie-Wägeterminal sind optimal aufeinander abgestimmt. Sollte kein JW-Wägeterminal an die Waage angeschlossen werden, muss die Kompatibilität der Wägezellen in Verbindung mit dem verwendeten Wägeterminal geprüft werden!



Ihre Vorteile auf einen Blick:

Mit unserer Achs- und Stützlastwaage können die einzelnen Gewichte, sowie das Gesamtgewicht eines Anhängers ermittelt werden.

In Verbindung mit den JW-Industriewägeterminals können je nach Ausführung die einzelnen Gewichte und Summengewichte an ein übergeordnetes System, aber auch an einen direkt angeschlossenen Drucker (z.B. Typenschilder) übergeben werden.

Zudem ist ein direkter Anschluss der Waagen zu SIWAREX-Wägemodulen möglich.

Eichfähig - Eichklasse III

Industriequalität

Die massive Ausführung der Konstruktion und ihre hohe Lebensdauer ist ausgelegt auf einen dauerhaften Betrieb.

Kompakte Bauweise

Geringer Platzbedarf durch bodenbündige Einbauweise.

Bauliche Voraussetzung

Durch die flachen Bauweisen der Waagen, ist eine Waagengrube von nur ca. 210 mm notwendig.

IP-Schutzart

Je nach Wägezelle werden folgende Schutzarten erfüllt: **IP67**.

Übersicht der IP-Schutzarten

Schutzart	Beschreibung (1. Zahl)	Beschreibung (2. Zahl)
IP54	5 Staubgeschützt	4 Schutz gegen Spritzwasser
IP55	5 Staubgeschützt	5 Schutz gegen Strahlwasser
IP56	5 Staubgeschützt	6 Schutz gegen starkes Strahlwasser
IP57	5 Staubgeschützt	7 Schutz gegen zeitweiliges Untertauchen
IP58	5 Staubgeschützt	8 Schutz gegen dauerndes Untertauchen
IP59	5 Staubgeschützt	9 Schutz gegen Hochdruckstrahlreinigung
IP64	6 Staubdicht	4 Schutz gegen Spritzwasser
IP65	6 Staubdicht	5 Schutz gegen Strahlwasser
IP66	6 Staubdicht	6 Schutz gegen starkes Strahlwasser
IP67	6 Staubdicht	7 Schutz gegen zeitweiliges Untertauchen
IP68	6 Staubdicht	8 Schutz gegen dauerndes Untertauchen
IP69	6 Staubdicht	9 Schutz gegen Hochdruckstrahlreinigung

Achs- und Stützlastwaage

Weitere Artikel auf Anfrage.

Anzahl der Wägezellen: 8 Stk.

IP67

Wägezelle: H8C 1,5t C3
(vernickelt)

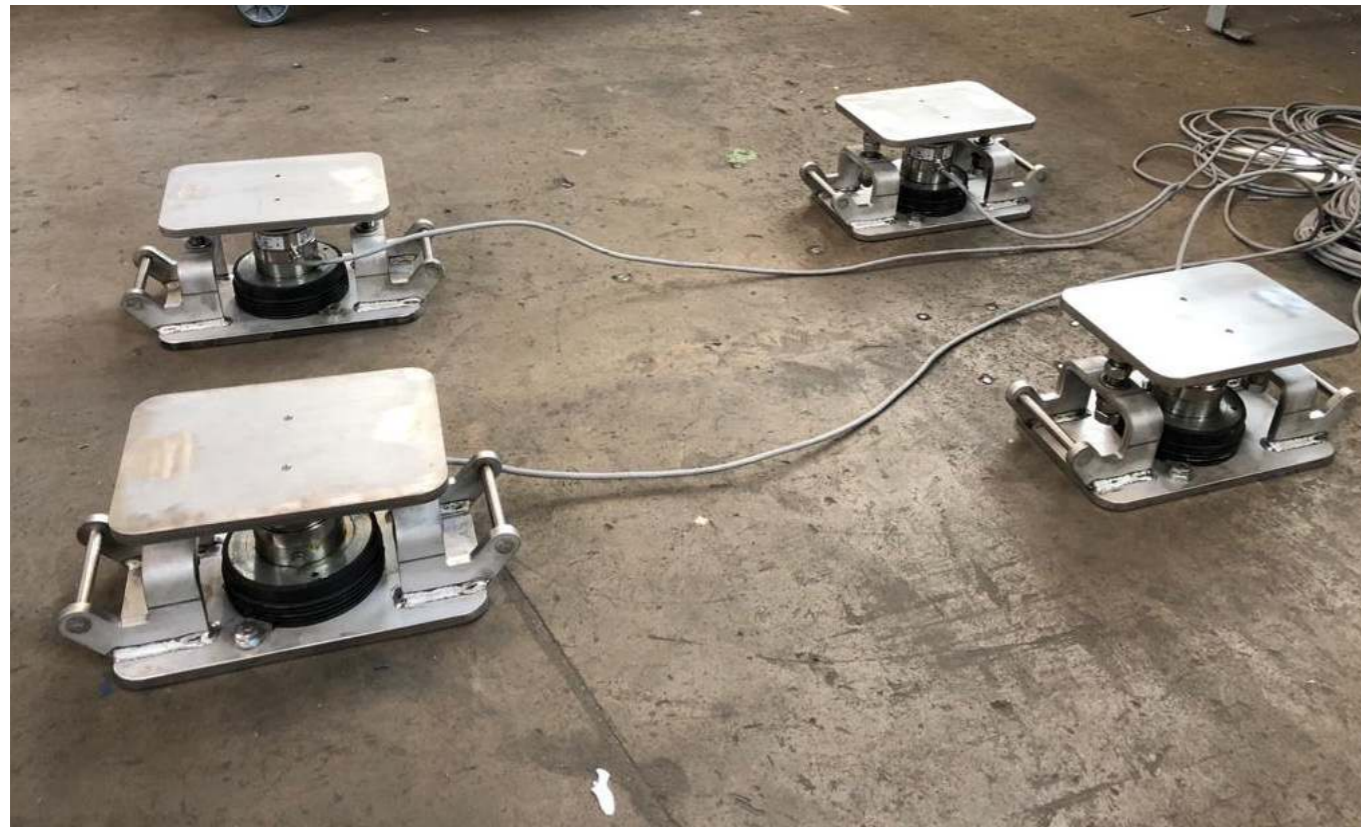
Plattformgröße: (mm)			Ausführung: *	Wägebereich: (kg)			Teilung: (kg)			eichfähig:	Nennlast der Wägezelle: (t)	Genauigkeitsklasse der Wägezelle:	Bestellnummer:
Länge	Breite	Höhe		WB1	WB2	WB3	T1	T2	T3				
Achslastwaage													1022-0003
3000	3000	200	FV	3000	-	-	1	-	-	ja	1,5	C3	
Stützlastwaage													1022-0004
1000	1000	200	FV	3000	-	-	1	-	-	ja	1,5	C3	

* Ausführung: galvanisch verzinkt (GV), pulverbeschichtet (PB), feuerverzinkt (FV), Edelstahl (ES), lackiert (LA)

Montageeinbaurahmen-Set

Abbildung	Artikel:	Beschreibung:	Bestellnummer:
	Montageeinbaurahmen-Set	Größe (LxBxH): • Achslastwaage: 3250 x 3250 mm x 210 mm • Stützlastwaage: 1190 x 1190 x 210 mm	1022-0004

MOBILES 4-/6-/8-PUNKT WÄGESYSTEM FÜR FAHRZEUGVERWIEGUNG



Ihre Vorteile auf einen Blick:

Mit unseren mobilen Mehrpunkt-Wiegesystemen kann auch bei schwierigen Geometrien des Wiegeguts (z.B. Aggregate, Motorblöcke, Waggons, Triebwerke usw.) eine einfache Gewichtsermittlung durchgeführt werden.

Je nach Ausführung kann neben dem Gesamtgewicht auch die Gewichtsverteilung bzw. der Schwerpunkt des verwogenen Guts ermittelt werden.

In Verbindung mit den JW-Industriewäge-terminalen können je nach Ausführung die einzelnen Gewichte und Summengewichte an ein übergeordnetes System, aber auch an einen direkt angeschlossenen Drucker (z.B. Typenschilder) übergeben werden.

Industriequalität

Die massive Ausführung der Konstruktion und ihre hohe Lebensdauer ist ausgelegt auf einen dauerhaften Betrieb.

Individuell konfigurierbar

Unser modulares System erlaubt es Ihnen, sich genau die Kleinfahrzeugwaage zusammenzustellen, die „maßgeschneidert“ zu Ihnen und Ihren Anforderungen passt.

Das mobile Mehrpunkt-Wiegesystem erlaubt, auf Grund der Steckverbindungen, einen flexiblen Einsatz an unterschiedlichsten Einsatzorten.

IP-Schutzart

Je nach Wägezelle werden folgende Schutzarten erfüllt: **IP67**.

Übersicht der IP-Schutzarten

Schutzart	Beschreibung (1. Zahl)	Beschreibung (2. Zahl)
IP54	5 Staubgeschützt	4 Schutz gegen Spritzwasser
IP55	5 Staubgeschützt	5 Schutz gegen Strahlwasser
IP56	5 Staubgeschützt	6 Schutz gegen starkes Strahlwasser
IP57	5 Staubgeschützt	7 Schutz gegen zeitweiliges Untertauchen
IP58	5 Staubgeschützt	8 Schutz gegen dauerndes Untertauchen
IP59	5 Staubgeschützt	9 Schutz gegen Hochdruckstrahlreinigung
IP64	6 Staubdicht	4 Schutz gegen Spritzwasser
IP65	6 Staubdicht	5 Schutz gegen Strahlwasser
IP66	6 Staubdicht	6 Schutz gegen starkes Strahlwasser
IP67	6 Staubdicht	7 Schutz gegen zeitweiliges Untertauchen
IP68	6 Staubdicht	8 Schutz gegen dauerndes Untertauchen
IP69	6 Staubdicht	9 Schutz gegen Hochdruckstrahlreinigung



IP68

Wägezelle: Schenk-RTN C3
(Edelstahl)

Wägezellen pro Lastecke: 1 Stk.

Mobiles Wägesystem

Weitere Artikel auf Anfrage.

Abbildung	Artikel:	Beschreibung:	Bestellnummer:		
4-Punkt-Wägesystem					
	4-Punkt-Wägesystem 4,7t Wägezellen (5 m Kabellänge)	Das System besteht aus: • 4 Lastecken mit Wägezellenaufnahme • 4 Wägezellen • 1 Klemmenkasten • Messleitung 10 m (Klemmenkasten zu Auswertegerät) • Steckverbindungen für mobilen Einsatz	1049-0001		
	4-Punkt-Wägesystem 22t Wägezellen (12 m Kabellänge)		1049-0004		
	4-Punkt-Wägesystem 33t Wägezellen (15 m Kabellänge)		1049-0007		
	4-Punkt-Wägesystem 47t Wägezellen (12 m Kabellänge)		1049-0010		
6-Punkt-Wägesystem					
	6-Punkt-Wägesystem 4,7t Wägezellen (5 m Kabellänge)	Das System besteht aus: • 6 Lastecken mit Wägezellenaufnahme • 6 Wägezellen • 1 Klemmenkasten • Messleitung 10 m (Klemmenkasten zu Auswertegerät) • Steckverbindungen für mobilen Einsatz	1049-0002		
	6-Punkt-Wägesystem 22t Wägezellen (12 m Kabellänge)		1049-0005		
	6-Punkt-Wägesystem 33t Wägezellen (15 m Kabellänge)		1049-0008		
	6-Punkt-Wägesystem 47t Wägezellen (12 m Kabellänge)		1049-0011		
8-Punkt-Wägesystem					
	8-Punkt-Wägesystem 4,7t Wägezellen (5 m Kabellänge)	Das System besteht aus: • 8 Lastecken mit Wägezellenaufnahme • 8 Wägezellen • 1 Klemmenkasten • Messleitung 10 m (Klemmenkasten zu Auswertegerät) • Steckverbindungen für mobilen Einsatz	1049-0003		
	8-Punkt-Wägesystem 22t Wägezellen (12 m Kabellänge)		1049-0006		
	8-Punkt-Wägesystem 33t Wägezellen (15 m Kabellänge)		1049-0009		
	8-Punkt-Wägesystem 47t Wägezellen (12 m Kabellänge)		1049-0012		



JANNER WAAGEN

Firmenzentrale in Weiden i.d.OPf.

Janner Waagen GmbH, Dr.-von-Fromm-Str. 3, 92637 Weiden i.d.OPf.



Wir sind zertifiziert!

DIN EN ISO 9001



Wägetechnik mit Tradition

Die Janner Waagen GmbH ist ein Familienunternehmen und seit 1882 erfolgreich in der Wägetechnik tätig. Mehr als 12.000 Kunden vertrauen auf unsere Produkte und unseren Service. Wir bieten unseren Kunden Lösungen für Ihre Wiegeaufgaben und den dazugehörigen Prozessen. Durch unsere eigene Entwicklung, Konstruktion und Fertigung können wir individuell und kundenorientiert Waagen/Wägesysteme mit einem Wägebereich von Milligramm bis 200 Tonnen und der dazugehörigen modularen Hard- und Software produzieren. Unser Unternehmen ist selbstverständlich in verschiedenen Bereichen zertifiziert und legt somit sehr hohen Wert auf die Qualität der Produkte und den dazugehörigen Service.

Wir sind akkreditiert!

Kalibrierlabor für Waagen und Gewichte nach DIN EN ISO 17025



Top Qualität zum fairen Preis!



Denken Sie bitte an Ihre Folgekosten!
Denn Qualität zahlt sich immer aus.

PDF DOWNLOAD-CENTER



In unserem PDF DOWNLOAD-CENTER finden Sie sämtliche Broschüren zu unseren Produkten.

www.janner-waagen.com

shop.janner-waagen.com

Besuchen Sie unseren
Waagenshop

Fachhändler vor Ort

Profitieren Sie von unserem flächendeckenden Netz. Auch in Ihrer Nähe bieten wir einen kompetenten JW-Fachhändler. Kontaktieren Sie uns, wir sind stets für Sie da!



Janner Waagen

Janner Waagen GmbH

Dr.-von-Fromm-Str. 3
92637 Weiden i.d.OPf.

Telefon: 0961 / 38827-0
Telefax: 0961 / 38827-10
Internet: www.janner-waagen.de
E-Mail: info@janner-waagen.de