

Seit 1882 - Made in Germany.

Produktübersicht
Paketwaagen



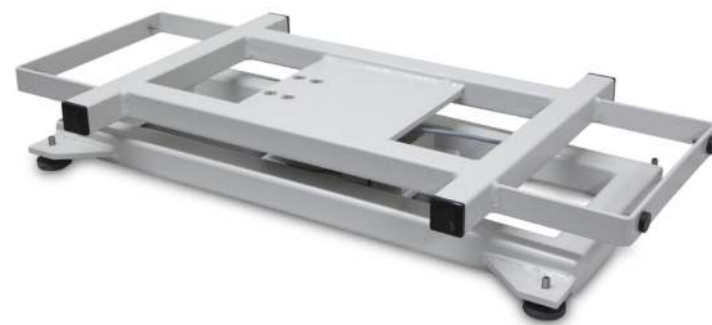
PAKETWAAGE

*Wir bieten Lösungen...
...keine Kompromisse!*

PAKETWAAGE (VARIO), mit Kugelrollen

Ihre Vorteile auf einen Blick:

- Integrierbar in Paket- und Kommissioniertische
- Edelstahlversion für Einsatz im Lebensmittelbereich geeignet
- Eichfähig
- Leicht zu reinigen
- Industriequalität
- Kompakte und massive Bauweise
- Höhenverstellbare Stellfüße



PAKETWAAGE (VARIO)

Unsere Produkte:

Weitere Ausführungen auf Anfrage.



Anzahl der Wägezellen: 1 Stk.

IP67

Wägezelle: HBK-PW12C
(Aluminium)

Artikel:	Beschreibung:	Bestellnummer:		
JW Paketwaage mit Kugelbahn, 600x400mm, Pulverbeschichtet, Einbereichswaage, eichfähig	<ul style="list-style-type: none"> • Lastbereich: 32 kg • Teilung: 0,02 kg • Eichfähig: ja • Abmessungen lxbxh: 600x400x152mm • Unterbau: Stahl Pulverbeschichtet • Wägezelle: HBK-PW12C3MR • Kugelbahnglocke: Stahl Pulverbeschichtet • Kugelausführung: Standard Stahl • Anzahl der Kugeln: 30 • Kugeldurchmesser: 15mm • Kugelabstand: 100/75 	1033-0001		
JW Paketwaage mit Kugelbahn, 600x400mm, Pulverbeschichtet/Edelstahl, Einbereichswaage, eichfähig	<ul style="list-style-type: none"> • Lastbereich: 32 kg • Teilung: 0,02 kg • Eichfähig: ja • Abmessungen lxbxh: 600x400x152mm • Unterbau: Stahl Pulverbeschichtet • Wägezelle: HBK-PW12C3MR • Kugelbahnglocke: Edelstahl • Kugelausführung: Standard Stahl • Anzahl der Kugeln: 30 • Kugeldurchmesser: 15mm • Kugelabstand: 100/75 	1033-0002		
JW Paketwaage mit Kugelbahn, 600x400mm, Edelstahl/Edelstahl, Einbereichswaage, eichfähig	<ul style="list-style-type: none"> • Lastbereich: 32 kg • Teilung: 0,02 kg • Eichfähig: ja • Abmessungen lxbxh: 600x400x152mm • Unterbau: Stahl Pulverbeschichtet • Wägezelle: HBK-PW12C3MR • Kugelbahnglocke: Edelstahl • Kugelausführung: Edelstahl • Anzahl der Kugeln: 30 • Kugeldurchmesser: 15mm • Kugelabstand: 100/75 	1033-0003		
JW Paketwaage mit Kugelbahn, 600x600mm, Pulverbeschichtet, Einbereichswaage, eichfähig	<ul style="list-style-type: none"> • Lastbereich: 60 kg • Teilung: 0,02 kg • Eichfähig: ja • Abmessungen lxbxh: 600x600x152mm • Unterbau: Stahl Pulverbeschichtet • Wägezelle: HBK-PW12C3MR • Kugelbahnglocke: Stahl Pulverbeschichtet • Kugelausführung: Standard Stahl • Anzahl der Kugeln: 48 • Kugeldurchmesser: 15mm • Kugelabstand: 100/70 	1033-0004		
JW Paketwaage mit Kugelbahn, 600x600mm, Pulverbeschichtet/Edelstahl, Einbereichswaage, eichfähig	<ul style="list-style-type: none"> • Lastbereich: 60 kg • Teilung: 0,02 kg • Eichfähig: ja • Abmessungen lxbxh: 600x600x152mm • Unterbau: Stahl Pulverbeschichtet • Wägezelle: HBK-PW12C3MR • Kugelbahnglocke: Edelstahl • Kugelausführung: Standard Stahl • Anzahl der Kugeln: 48 • Kugeldurchmesser: 15mm • Kugelabstand: 100/70 	1033-0005		

Artikel:	Beschreibung:	Bestellnummer:		
JW Paketwaage mit Kugelbahn, 600x600mm, Edelstahl/Edelstahl, Einbereichswaage, eichfähig	<ul style="list-style-type: none"> Lastbereich: 60 kg Teilung: 0,02 kg Eichfähig: ja Abmessungen lxbxh: 600x600x152mm Unterbau: Stahl Pulverbeschichtet Wägezelle: HBK-PW12C3MR Kugelbahnglocke: Edelstahl Kugelausführung: Edelstahl Anzahl der Kugeln: 48 Kugeldurchmesser: 15mm Kugelabstand: 100/70 	1033-0006		
JW Paketwaage mit Kugelbahn, 650x550mm, Pulverbeschichtet, Einbereichswaage, eichfähig	<ul style="list-style-type: none"> Lastbereich: 60 kg Teilung: 0,02 kg Eichfähig: ja Abmessungen lxbxh: 650x550x152mm Unterbau: Stahl Pulverbeschichtet Wägezelle: HBK-PW12C3MR Kugelbahnglocke: Stahl Pulverbeschichtet Kugelausführung: Standard Stahl Anzahl der Kugeln: 49 Kugeldurchmesser: 15mm Kugelabstand: 90/75 	1033-0007		
JW Paketwaage mit Kugelbahn, 650x550mm, Pulverbeschichtet/Edelstahl, Einbereichswaage, eichfähig	<ul style="list-style-type: none"> Lastbereich: 60 kg Teilung: 0,02 kg Eichfähig: ja Abmessungen lxbxh: 650x550x152mm Unterbau: Stahl Pulverbeschichtet Wägezelle: HBK-PW12C3MR Kugelbahnglocke: Edelstahl Kugelausführung: Standard Stahl Anzahl der Kugeln: 49 Kugeldurchmesser: 15mm Kugelabstand: 90/75 	1033-0008		
JW Paketwaage mit Kugelbahn, 650x550mm, Edelstahl/Edelstahl, Einbereichswaage, eichfähig	<ul style="list-style-type: none"> Lastbereich: 60 kg Teilung: 0,02 kg Eichfähig: ja Abmessungen lxbxh: 650x550x152mm Unterbau: Stahl Pulverbeschichtet Wägezelle: HBK-PW12C3MR Kugelbahnglocke: Edelstahl Kugelausführung: Edelstahl Anzahl der Kugeln: 49 Kugeldurchmesser: 15mm Kugelabstand: 90/75 	1033-0009		
JW Paketwaage mit Kugelbahn, 800x600 mm, Pulverbeschichtet, Einbereichswaage, eichfähig	<ul style="list-style-type: none"> Lastbereich: 150 kg Teilung: 0,05 kg Eichfähig: ja Abmessungen lxbxh: 800x600x152mm Unterbau: Stahl Pulverbeschichtet Wägezelle: HBK-PW12C3MR Kugelbahnglocke: Stahl Pulverbeschichtet Kugelausführung: Standard Stahl Anzahl der Kugeln: 64 Kugeldurchmesser: 15mm Kugelabstand: 100/70 	1033-0010		
JW Paketwaage mit Kugelbahn, 800x600mm, Pulverbeschichtet/Edelstahl, Einbereichswaage, eichfähig	<ul style="list-style-type: none"> Lastbereich: 150 kg Teilung: 0,05 kg Eichfähig: ja Abmessungen lxbxh: 800x600x152mm Unterbau: Stahl Pulverbeschichtet Wägezelle: HBK-PW12C3MR Kugelbahnglocke: Edelstahl Kugelausführung: Standard Stahl Anzahl der Kugeln: 64 Kugeldurchmesser: 15mm Kugelabstand: 100/70 	1033-0011		

Artikel:	Beschreibung:	Bestellnummer:		
JW Paketwaage mit Kugelbahn, 800x600mm, Edelstahl/Edelstahl, Einbereichswaage, eichfähig	<ul style="list-style-type: none"> Lastbereich: 150 kg Teilung: 0,05 kg Eichfähig: ja Abmessungen lxbxh: 800x600x152mm Unterbau: Stahl Pulverbeschichtet Wägezelle: HBK-PW12C3MR Kugelbahnglocke: Edelstahl Kugelausführung: Edelstahl Anzahl der Kugeln: 64 Kugeldurchmesser: 15mm Kugelabstand: 100/70 	1033-0012		
JW Paketwaage mit Kugelbahn, 800x800 mm, Pulverbeschichtet, Einbereichswaage, eichfähig	<ul style="list-style-type: none"> Lastbereich: 150 kg Teilung: 0,05 kg Eichfähig: ja Abmessungen lxbxh: 800x800x152mm Unterbau: Stahl Pulverbeschichtet Wägezelle: HBK-PW12C3MR Kugelbahnglocke: Stahl Pulverbeschichtet Kugelausführung: Standard Stahl Anzahl der Kugeln: 88 Kugeldurchmesser: 15mm Kugelabstand: 100/70 	1033-0013		
JW Paketwaage mit Kugelbahn, 800x800mm, Pulverbeschichtet/Edelstahl, Einbereichswaage, eichfähig	<ul style="list-style-type: none"> Lastbereich: 150 kg Teilung: 0,05 kg Eichfähig: ja Abmessungen lxbxh: 800x800x152mm Unterbau: Stahl Pulverbeschichtet Wägezelle: HBK-PW12C3MR Kugelbahnglocke: Edelstahl Kugelausführung: Standard Stahl Anzahl der Kugeln: 88 Kugeldurchmesser: 15mm Kugelabstand: 100/70 	1033-0014		
JW Paketwaage mit Kugelbahn, 800x800mm, Edelstahl/Edelstahl, Einbereichswaage, eichfähig	<ul style="list-style-type: none"> Lastbereich: 150 kg Teilung: 0,05 kg Eichfähig: ja Abmessungen lxbxh: 800x800x152mm Unterbau: Stahl Pulverbeschichtet Wägezelle: HBK-PW12C3MR Kugelbahnglocke: Edelstahl Kugelausführung: Edelstahl Anzahl der Kugeln: 88 Kugeldurchmesser: 15mm Kugelabstand: 100/70 	1033-0015		

ZUBEHÖR

Paketwaage (VARIO)

Artikel:	Beschreibung:	Bestellnummer:		
Messtechnische Prüfung	Justage der Waage mit Prüfgewichten, Überprüfung der Waage auf Funktion, Erstellung einer Konformitätserklärung	9001-0445		
Messtechnische Prüfung mit Prüfprotokoll	Justage der Waage mit Prüfgewichten, Überprüfung der Waage auf Funktion, Erstellung eines Prüfprotokolls, Erstellung einer Konformitätserklärung	9001-0446		
Schutzschlauch	für JW Waagen (VARIO) Als Schutz für das 3 Meter lange Anschlusskabel	1015-0001		
Steckverbindung	statt Festanschluss für alle JW Waagen	1015-0003		
Stativ, Höhe 1000 mm, pulverbeschichtet	für JW Waagen zur Befestigung eines Anzeigegegeräts Höhe: ca. 1000 mm Bodenplatte: (lxb) 400x400 mm Ausführung: pulverbeschichtet	1015-0132		
Stativ, Höhe 1000 mm, Edelstahl (V2A)	für JW Waagen zur Befestigung eines Anzeigegegeräts Höhe: ca. 1000 mm Bodenplatte: (lxb) 400x400 mm Ausführung: Edelstahl (V2A)	1015-0018		

Ersatzteile

Abbildung:	Beschreibung:	Bestellnummer:		
	Steckverbinder - Stecker	1015-0126		
	Steckverbinder - Buchse	1015-0127		
	Kabelkonfektionierung Anfertigung und Montage eines Kabels	9001-0578		
	Gerätefuß passend für <ul style="list-style-type: none"> JW Kompaktwagen JW Tischwagen JW Plattformwagen JW Einbauwagen JW Gasflaschenwagen JW Ettikettierwagen JW Paketwagen 	1015-0134		

Anwendungsbeispiel







JANNER WAAGEN

Firmenzentrale in Weiden i.d.OPf.

Janner Waagen GmbH, Dr.-von-Fromm-Str. 3, 92637 Weiden i.d.OPf.



Wir sind zertifiziert!

DIN EN ISO 9001



Wägetechnik mit Tradition

Die Janner Waagen GmbH ist ein Familienunternehmen und seit 1882 erfolgreich in der Wägetechnik tätig. Mehr als 12.000 Kunden vertrauen auf unsere Produkte und unseren Service. Wir bieten unseren Kunden Lösungen für Ihre Wiegeaufgaben und den dazugehörigen Prozessen. Durch unsere eigene Entwicklung, Konstruktion und Fertigung können wir individuell und kundenorientiert Waagen/Wägesysteme mit einem Wägebereich von Milligramm bis 200 Tonnen und der dazugehörigen modularen Hard- und Software produzieren. Unser Unternehmen ist selbstverständlich in verschiedenen Bereichen zertifiziert und legt somit sehr hohen Wert auf die Qualität der Produkte und den dazugehörigen Service.

Wir sind akkreditiert!

Kalibrierlabor für Waagen und Gewichte nach DIN EN ISO 17025



Top Qualität zum fairen Preis!



Denken Sie bitte an Ihre Folgekosten!
Denn Qualität zahlt sich immer aus.

PDF DOWNLOAD-CENTER



In unserem PDF DOWNLOAD-CENTER finden Sie sämtliche Broschüren zu unseren Produkten.

www.janner-waagen.com

shop.janner-waagen.com

Besuchen Sie unseren
Waagenshop

Fachhändler vor Ort

Profitieren Sie von unserem flächendeckenden Netz. Auch in Ihrer Nähe bieten wir einen kompetenten JW-Fachhändler. Kontaktieren Sie uns, wir sind stets für Sie da!



Janner Waagen

Janner Waagen GmbH

Dr.-von-Fromm-Str. 3
92637 Weiden i.d.OPf.

Telefon: 0961 / 38827-0
Telefax: 0961 / 38827-10
Internet: www.janner-waagen.de
E-Mail: info@janner-waagen.de